



Cultures ornementales – Février 2014

Directeur de publication : Jean-Bernard GONTHIER, Président de la Chambre d'Agriculture de La Réunion - 24, rue de la source – BP 134 - 97463 St-Denis Cedex - Tél : 0262 94 25 94 - Fax : 0262 21 06 17.

Animateur filière : Eric Vitry.

Comité de rédaction : Chambre d'Agriculture, Direction de l'Alimentation de l'Agriculture et de la Forêt, Fédération Départementale des Groupements de Défense contre les Organismes Nuisibles, Agence Nationale de Sécurité Sanitaire de l'alimentation, de l'environnement et du travail – Laboratoire de la Santé des Végétaux.

Membres associés au réseau d'épidémiosurveillance : Anafruit, Armefflor, Association des vergers de l'Ouest, CTICS, EPLEFPA de St-Paul, ERCANE, SCA Coop Ananas, SCA Fruits de La Réunion, SCA Terre Bourbon, SCA Vivéa, SICA TR, TEREOS.

A RETENIR

Thrips : toujours une forte pression sur la parcelle de roses. Pour les autres cultures, restez vigilant notamment si des parcelles de roses sont à proximité.

Autres cultures ornementales : attention, les otiorhynques sont de sortie.

MÉTÉOROLOGIE

Données météorologiques du mois de janvier 2014 comparées à la dernière décennie.

Poste	Bérive	Rivière de l'Est	PK 14 – Le Tampon	Ravine des Cabris
Températures moyennes décennales (°C)	23,5	25,2	21,5	24,7
Températures moyennes mensuelles (°C)	23,7	25,7	21,2	24,5
Pluviométrie décennale (mm)	70,8	456,9	205,9	88,9
Pluviométrie mensuelle (mm)	240	600,5	591,5	302

La pluviométrie de ce mois de janvier reste exceptionnelle. Le cyclone Bejisa a apporté de grosses précipitations dans l'Est et dans les plaines. Au niveau des températures, ce mois est conforme à la moyenne décennale.

PHENOLOGIE (stades végétatifs)

Parcelles	Espèce	Variété	Stade	Lieu-dit	Altitude (m)
PR1	ROSE	Diverses	Floraison complète	Plaine des Cafres	1212
PR2	ROSE	Diverses	Floraison complète	Grand Tampon	606
PR3	ROSE	Diverses	Floraison complète	Bassin Martin	295
PR4	ROSE	Diverses	Floraison complète	Cambourg	150
PR5	ROSE	Diverses	Floraison complète	Ligne des Bambous	290
PG1	GERBERA	Diverses	Formation de tiges	Plaine des Cafres	1100
PG2	GERBERA	Diverses	Formation de tiges	Grand Tampon	606
PG3	GERBERA	Diverses	Formation de tiges	Cambourg	380
PG4	GERBERA	Fuego	Formation de tiges	Mare à Citrons	640
PG5	GERBERA	Diverses	Formation de tiges	Mare à Citrons	640
PC1	CHRYSANTHEME	Diverses	Pas de culture en cours	Plaine des Cafres	1212
PC2	CHRYSANTHEME	Diverses	Pas de culture en cours	Cambourg	380
PC3	CHRYSANTHEME	Diverses	Pas de culture en cours	Mare à Citrons	630
PA1	ANTHURIUM	Tropicale	Floraison	Grand Tampon	606
PA2	ANTHURIUM	Tropicale	Floraison	Mare à Citrons	630

ETAT PHYTOSANITAIRE DES CULTURES

• Rose

Bioagresseurs	Situation des parcelles	Seuil de risque	Évaluation des risques et commentaires
Tétranyque (<i>Tetranychus urticae</i>)	PR1 : 0 PR2 : 0 PR3 : 0 PR4 : 1 PR5 : 0	Classe 2 (plusieurs dizaines d'insectes ou 2 à 5 foyers/ serre)	Risque faible. La plupart des parcelles ont été rabattues après le cyclone. Le risque est faible si peu de végétation.
Oidium du rosier (<i>Podosphaera pannosa</i>)	PR1 : 0 PR2 : 0 PR3 : 1 PR4 : 1 PR5 : 0	Classe 3 (30 à 50% du feuillage touchée)	Risque en augmentation sur le mois qui vient car le feuillage est jeune, donc plus sensible.
Thrips californien (<i>Frankliniella occidentalis</i>)	PR1 : 0 PR2 : 0 PR3 : 2 PR4 : 2 PR5 : 3	Classe 2 (moyenne de 10 thrips /fleur)	Risque toujours très élevé, car la pression se reporte sur le peu de fleurs qui reste.
Aleurodes des serres (<i>Trialeurodes vaporariorum</i>)	PR1 : 0 PR2 : 0 PR3 : 2 PR4 : 0 PR5 : 0	Classe 2 (attaque moyenne)	PR3 a été volontairement contaminée par des aleurodes pour des besoins d'expérimentation. Ailleurs le risque reste très faible.

- **Gerbera**

Bioagresseurs	Situation des parcelles	Seuil de risque	Évaluation des risques et commentaires
Aleurodes des serres (<i>Trialeurodes vaporariorum</i>)	PG1 : 0 PG2 : 0 PG3 : 2 PG4 : 0 PG5 : 0	Classe 2 (présence d'œufs ou d'adultes sur < 50 % du feuillage)	Risque faible. PG2 à surveiller.
Thrips californien (<i>Frankliniella occidentalis</i>)	PG1 : 1 PG2 : 0 PG3 : 1 PG4 : 1 PG5 : 2	Classe 3 (+ de 10 individus / fleur)	Risque en augmentation car les populations de thrips migrent vers les cultures sous abri. Période à risque jusqu'à mars.
Mouches mineuses (<i>Liriomyza trifolii</i>)	PG1 : 0 PG2 : 0 PG3 : 0 PG4 : 0 PG5 : 0	Classe 2 (plus de 50% du feuillage avec galeries)	Risque faible

- **Chrysanthème**

Pas de notation en janvier et février, car suite au passage du cyclone, toutes les parcelles ont été détruites. Nouvelles mises en culture début mars pour la fête des mères.

- **Anthurium**

Bioagresseurs	Situation des parcelles	Seuil de risque	Évaluation des risques
Thrips californien (<i>Frankliniella occidentalis</i>)	PA1 : 1 PA2 : 1	Classe 2 (+ de 20 % des fleurs touchées)	Risque faible. Restez vigilant s'il y a une culture de Rose à proximité.
Tétranyque (<i>Tetranychus urticae</i>)	PA1 : 0 PA2 : 0	Classe 2 (plusieurs foyers par ombrière, soit environ 100 m ² de serre)	Risque faible

OBSERVATIONS PONCTUELLES

- **Gerbera**

- Otiorynques : depuis le mois de novembre il n'est pas rare de retrouver des otiorynques sur gerbera et autres cultures (dahlia, reine-marguerite, etc.)

Nous avons déjà traité de ce problème dans le BSV de novembre 2013. Vous pouvez le retrouver sur : <http://www.reunion.chambagri.fr/bsv>

- D'importantes colonies de fourmis sont observées sur PG1 et PG3.

- **Auxiliaires**

En décembre dernier la Chambre d'Agriculture a démarré un programme de lâcher d'auxiliaires chez 5 producteurs (dont 4 du réseau) sur culture de rose, chrysanthème, et gerbera. 5 auxiliaires ont été utilisés selon les cultures.

Rose :

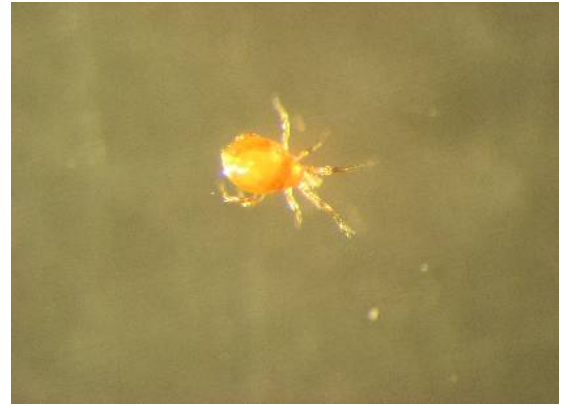
- *Encarsia formosa* et *Eretmocerus eremicus* contre les aleurodes ;
- *Phytoseiulus persimilis* contre les tétranyques ;
- *Orius laevigatus* contre le thrips californien.

Gerbera :

- *Encarsia formosa* et *Eretmocerus eremicus* contre les aleurodes.

Chrysanthème :

- *Aphidius colemani* contre les pucerons.



P. persimilis est un excellent prédateur contre les tétranyques (V. Duffourc, FDGDON)

Malheureusement, le passage du cyclone Bejisa seulement 2 semaines après les lâchers n'a pas permis d'évaluer l'impact de cette méthode de lutte. Certains auxiliaires ont résisté (*Orius* et *Aphidius*) sur la parcelle PR5 et PC1.



A. colemani s'apprêtant à parasiter des pucerons (D. Vincenot, CA)