



Figure 1 : début de mouchetures sur feuille (S. Van Brunshot, Plant Health Australia)



Figure 2 : développement des mouchetures (A. Donnard, SICA TR)

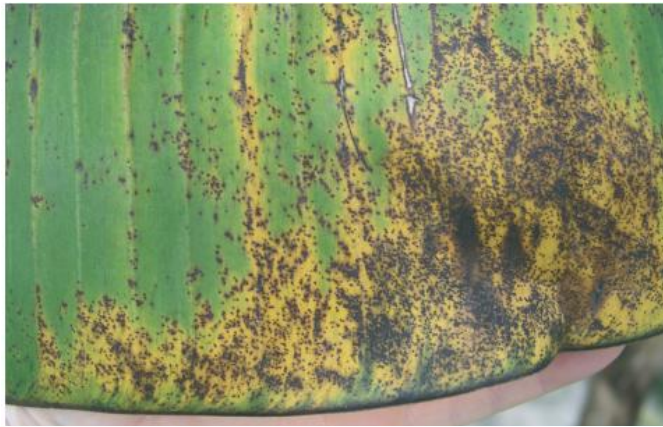


Figure 3 : Gros plan sur le stade avancé des mouchetures (K. Grice, Plant Health Australia)



Figure 4 : Mouchetures sur fruits (A. Donnard, SICA TR)



Figure 5 : Gros plan sur les symptômes sur fruits (S. Méron, FDGDON)

Remarque : en plus de l'aspect moucheté, les organes infectés donnent au toucher une **sensation de "papier de verre"** du fait de la structure des spores qui sont insérées dans les tissus et qui les traversent. **Cette maladie n'a aucune incidence sur la chair et les qualités gustatives des fruits.**

En cas de suspicion, contacter la Clinique du Végétal de la FDGDON : 0262 49 92 15

Auteurs : R. Fontaine, FDGDON ; B. Hostachy, Anses - août 2016