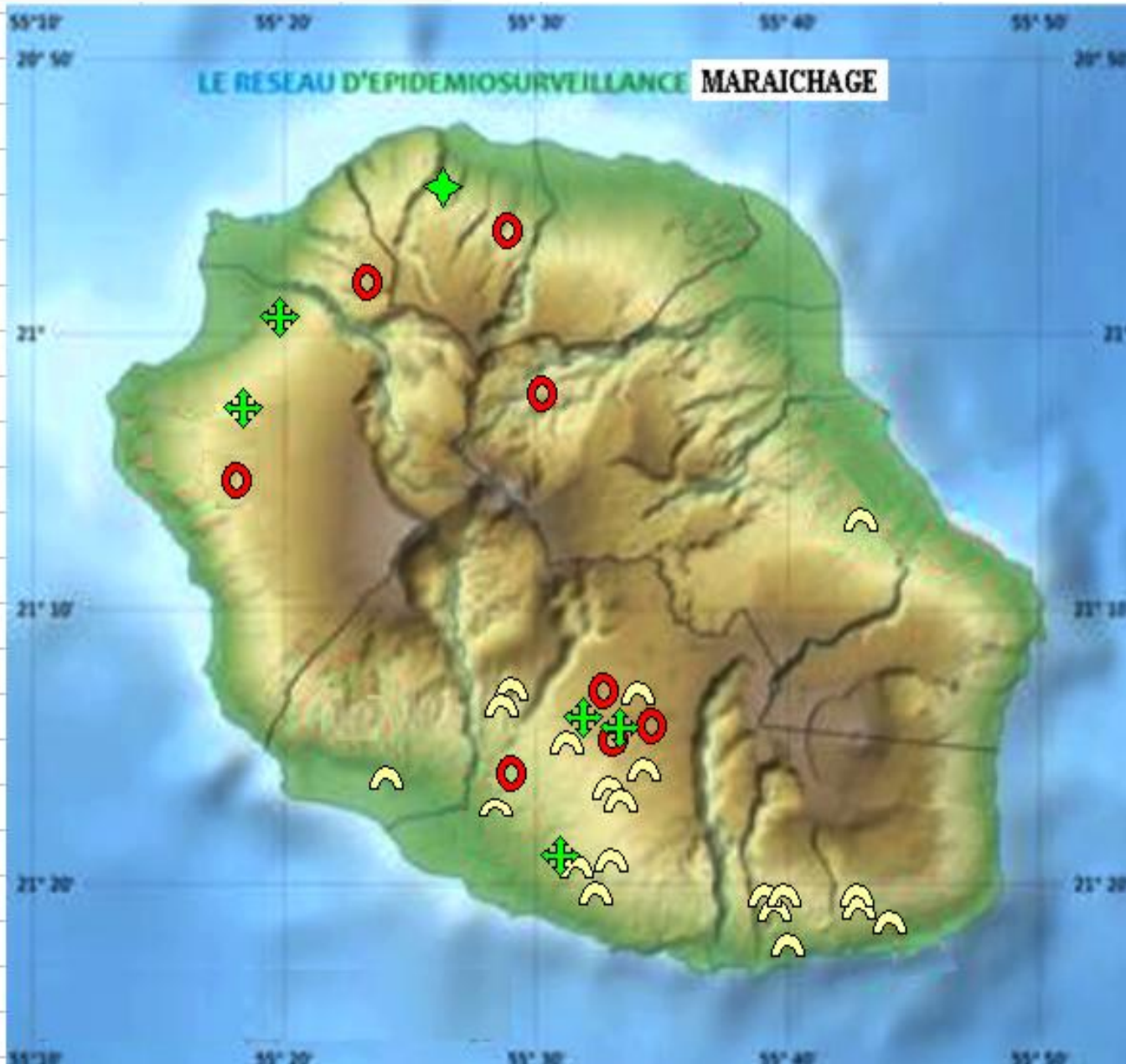




Bilan sanitaire de la filière Maraîchage en 2017

- Comité Régional d'Épidémiologie et de Surveillance -
Jeudi 25 janvier 2018

Les parcelles du réseau



Parcelles fixes

8 pour le suivi de :

- pomme de terre
- tomate
- laitue
- mouches des légumes

Parcelles flottantes

Nombre variable en fonction des remontées terrain,

- Tous bioagresseurs,
- Toutes cultures

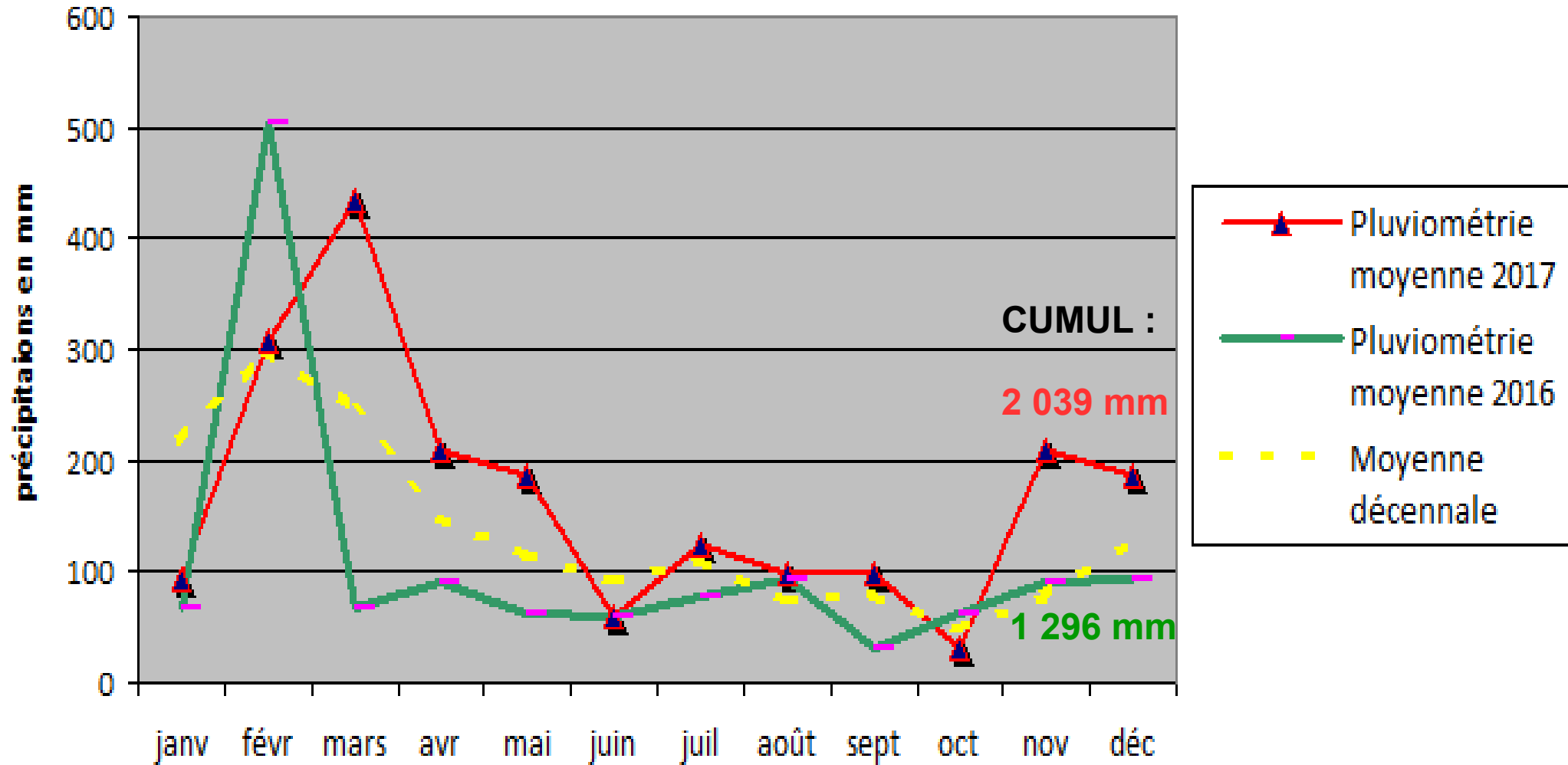
HS sous abri

Suivi mensuel d'une quinzaine de serristes

Historique météo 2016/2017

(source Météo-France)

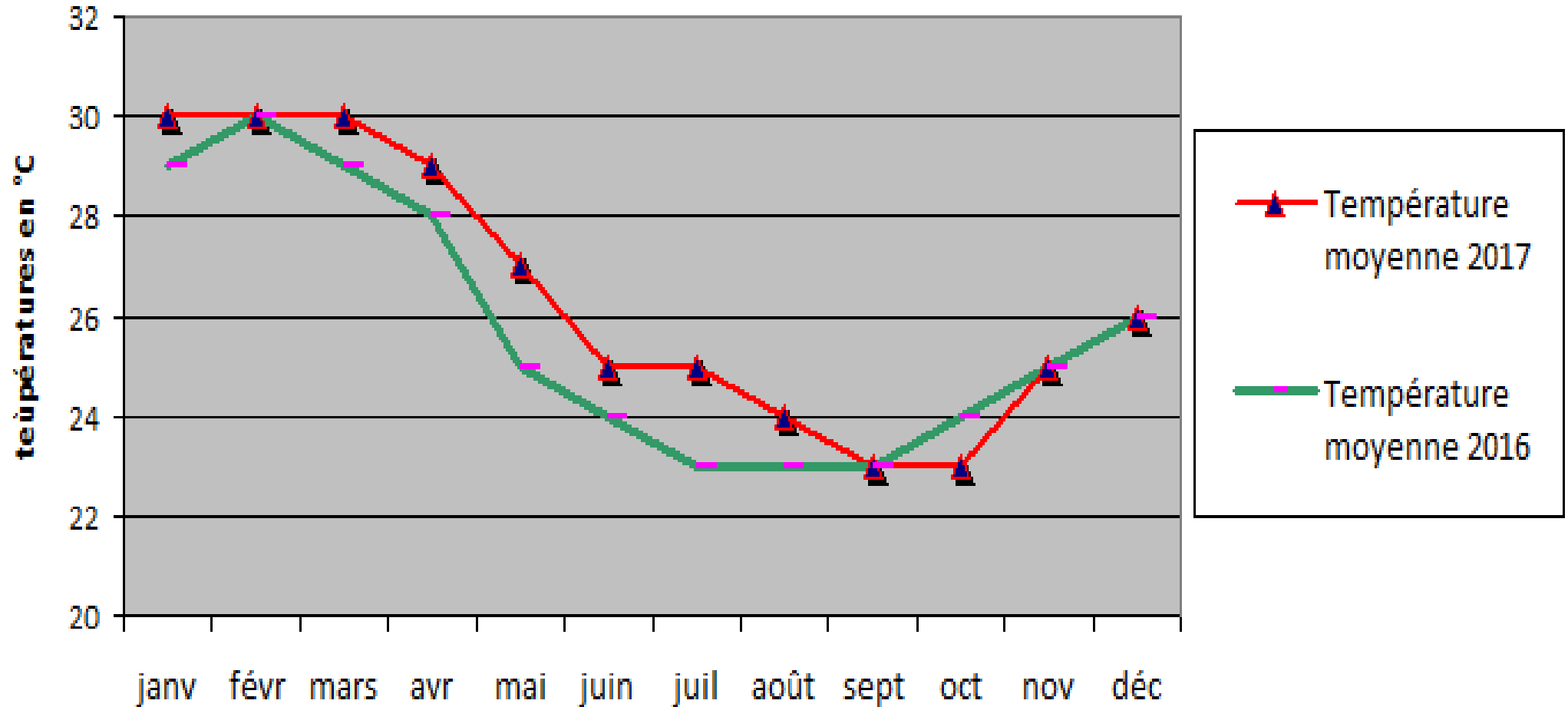
Pluviométrie moyenne mensuelle 2016/2017



Historique météo 2016/2017

(source Météo-France)

Température moyenne mensuelle 2016/2017



Bilan sanitaire petites tomates

• Tomate plein champ :

Maladies	2017 // 2016		Ravageurs	2017 // 2016	
Bactérioses (<i>Pseudomonas</i> , <i>Xanthomonas</i> et <i>Ralsotonia</i>)	2	↗	Tetranyque (<i>Tetranychus urticae</i>)	1	↘
Mildiou (<i>Phytophthora infestans</i>)	2	↗	Noctuelle de la tomate (<i>Heliothis armigera</i>)	1	↘
Botrytis de l'œil (<i>Botrytis cinerea</i>)	1	=	Aleurodes des serres (<i>Trialeurodes vaporariorum</i>)	1	↘
Oïdium (<i>Leveillula taurica</i>)	1	↘	Thrips californien (<i>Frankliniella occidentalis</i>)	1	↘
TYLCV	2	↘	Mouche de la tomate (<i>N. cyanescens</i>)	1	↘
TSWV	0	=			

Bilan sanitaire petites tomates



Gale bactérienne
(Pseudomonas syringae)



Moucheture bactérienne
(Xanthomas vesicatoria)



Flétrissement bactérien
(Ralstonia solanacearum)



Mildiou
(Phytophthora infestans)



**TYLCV
en
baisse**

Bilan sanitaire pomme de terre

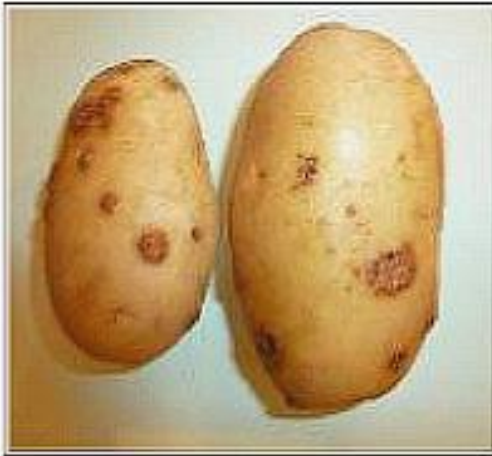
- Pomme de terre (sur 2 cycles) :

Maladies	2017	//	2016	Ravageurs	2017	//	2016
Mildiou (<i>Phytophthora infestans</i>)	1		=	Pucerons	0		=
Fusariose (<i>Fusarium roseum</i>)	1		=	Taupins (<i>Agriotes sp.</i>)	0		=
Rhizoctone brun (<i>Rhizoctonia solani</i>)	0		=	Nématodes	0		=
Virus Y	0		=	Mineuses (<i>Liriomyza sp.</i>)	1		=
Gale commune (<i>Streptomyces scabiei</i>)	1		↗				
Pourriture brune (<i>Ralstonia solanacearum</i>)	1		=				

Bilan sanitaire pomme de terre

- Pomme de terre :

**GALE
COMMUNE**



**MAUVAISE
LEVÉE**



BOULAGE



CONSERVATION

Bilan sanitaire laitue

- Laitue beurre/batavia :

Maladies	2017 // 2016		Ravageurs	2017 // 2016	
Pourriture du collet	2	↗	Limaces	0	↘
Rhizoctone brun (<i>Rhizoctonia solani</i>)	1	=	Mouches mineuses (<i>Liriomyza</i> sp.)	2	=
Mildiou des composés (<i>Bremia lactucae</i>)	1	=	Thrips californien (<i>Frankliniella occidentalis</i>)	1	↘
TSWV	2	=	Pucerons	1	=
<i>Cercosporiose</i> (<i>Cercospora longissima</i>)	0	=	Aleurodes	1	=

Bilan sanitaire laitue



Pourriture du collet

- botrytis
- sclérotinia

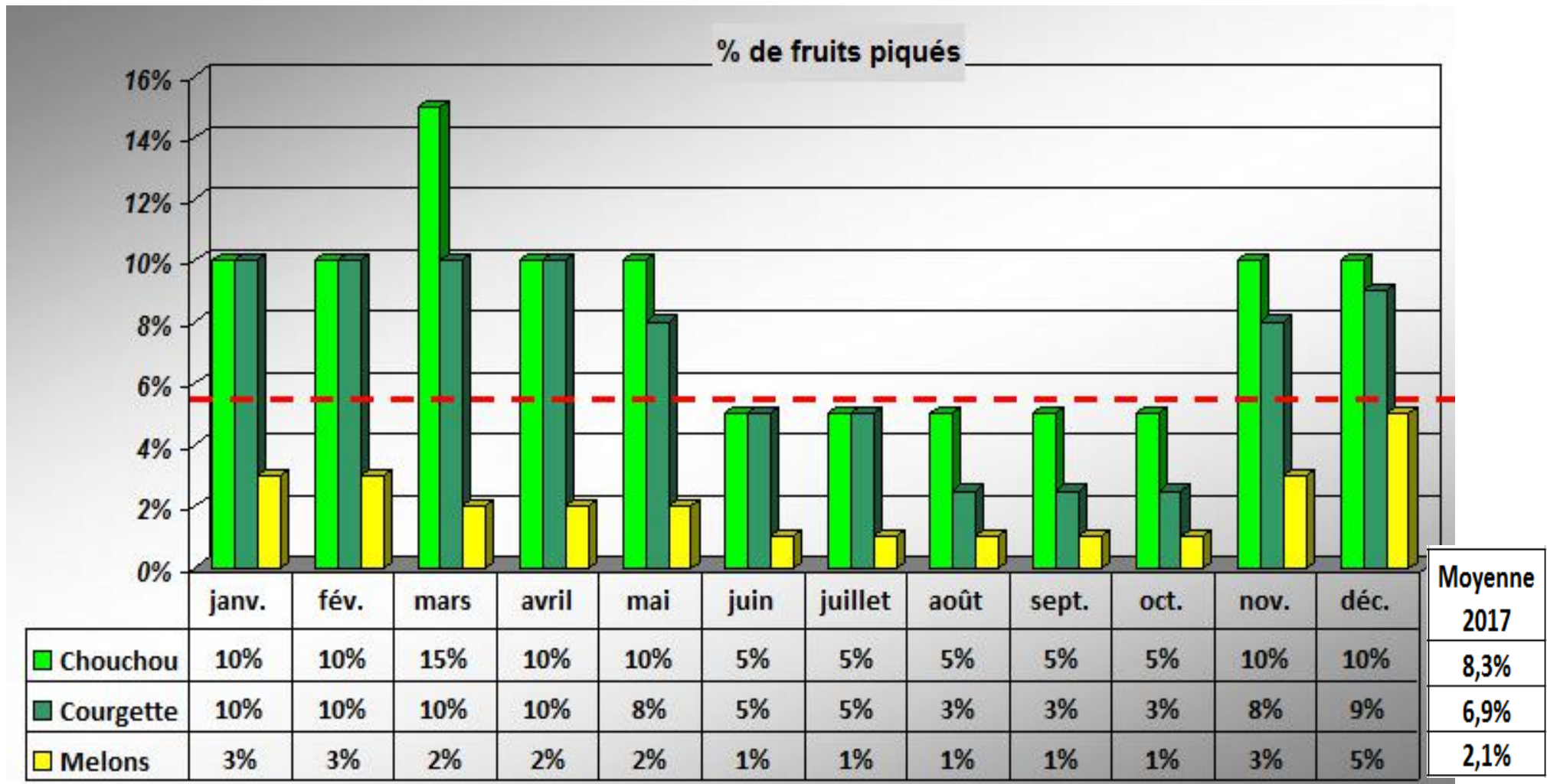


TSWV

Tomato Spotted
Wilt virus

Bilan sanitaire Cucurbitacées

- Mouche des cucurbitacées :



Bilan sanitaire Cucurbitacées

- **Mouches des cucurbitacées :**

LES 4 MOUCHES DES LEGUMES SUR CUCURBITACEES A LA REUNION



**Mouche éthiopienne
des cucurbitacées**
(*Dacus ciliatus*)



**Mouche des cucurbitacées
de l'Océan indien**
(*Dacus demmerezi*)



Mouche du melon
(*Bactrocera cucurbitae*)



**Mouche orientale
des fruits**
(*Bactrocera dorsalis*)

Bactrocera dorsalis



GAMOUR :

- 1- **PROPHYLAXIE**, ramassage et destruction des légumes piqués (augmentorium)
- 2- **PLANTES PIEGES**, maïs? abords ou parties de parcelle par taches avec Synéis appât[®]
- 3- **PIEGEAGE**, piège avec du Méthyl-Eugénol
- 4- **PARASITOIDE**, une micro-guêpe Fopius arisanus
- 5- **PRATIQUES CULTURALES AGROECOLOGIQUES**, enherbement

Observations ponctuelles : Cucurbitacées



Virose
(ZYMV, CMV)



Oïdium
(*Erisiphae cichoracearum*
Sphaerotheca fulginea)



Fusariose vasculaire
(*Fusarium oxysporum*)

Observations ponctuelles : Brassicacées



Hernie des Crucifères
(*Plasmodiophora brassicae*)



Rouille blanche
(*Albugo candida*)



Nervation noire des Crucifères
(*Xanthomonas campestris*)

**Chenilles
défoliatrices**



EN DIMINUTION



MOUCHE DU CHOU
(*Delia platura*)



ALEURODE
(*Bemisia t.*)
(*T. vaporariorum*)



VER BLANC
(*Hoplochelus marginalis*)

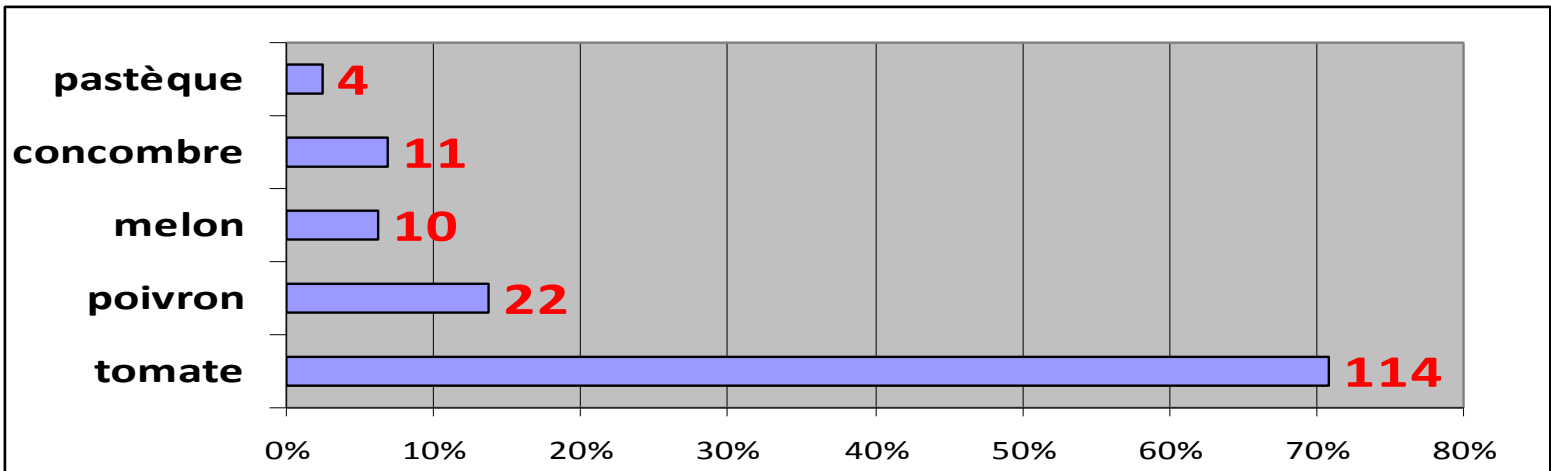
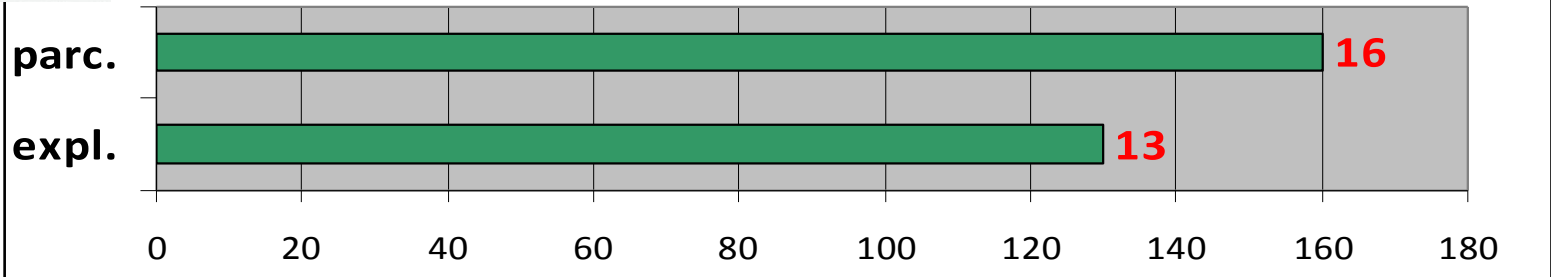
Cultures H.S. sous abri

Suivi sur 10 mois :

130 exploitations
161 parcelles

5 cultures suivies :

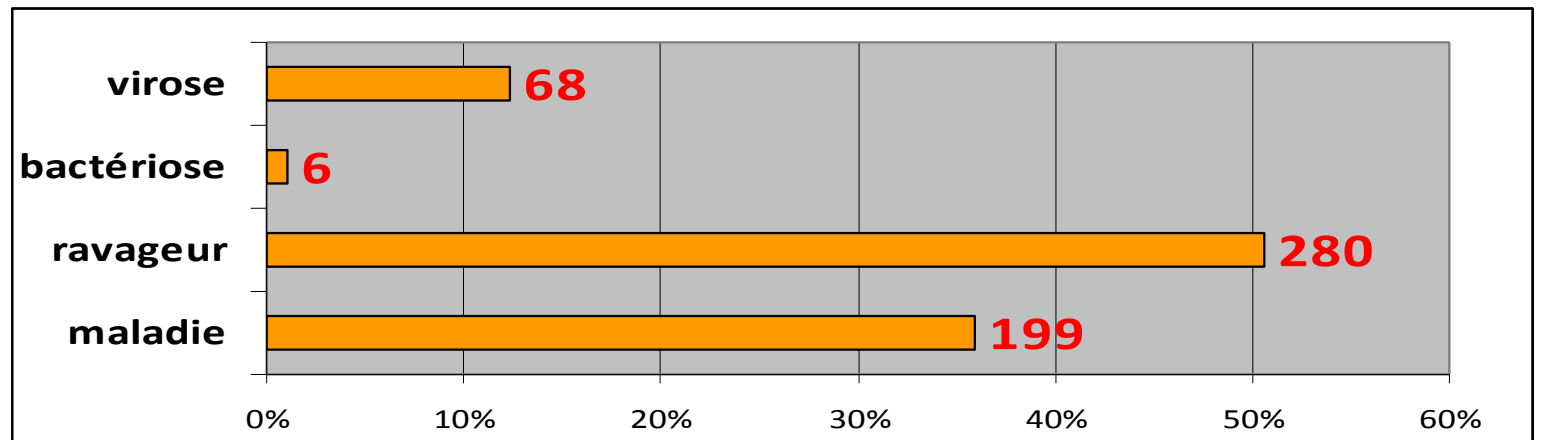
70 % tomates
13 % poivrons



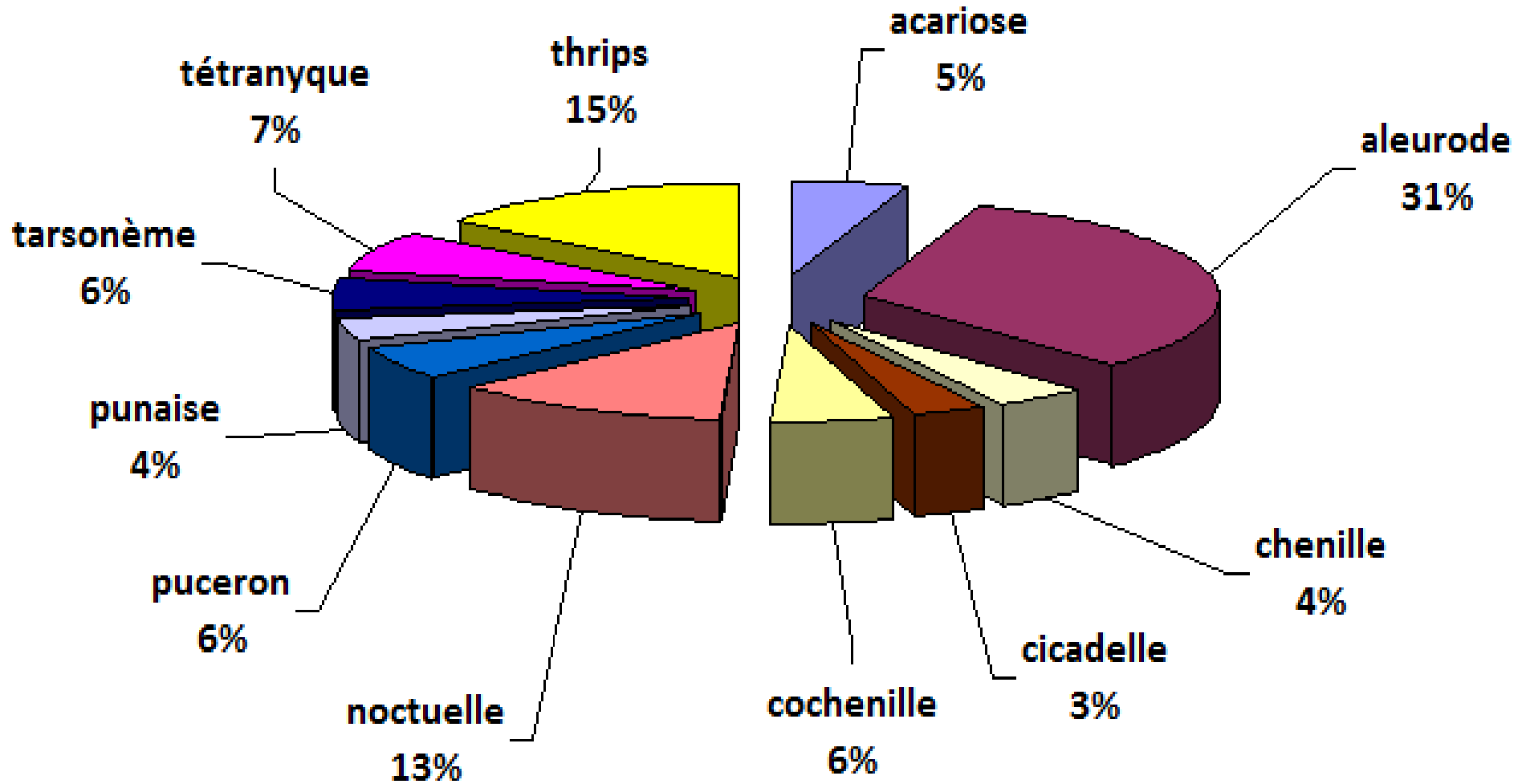
Notation sur 4 bioagresseurs :

52 % ravageurs
35 % maladies
14 % viroses

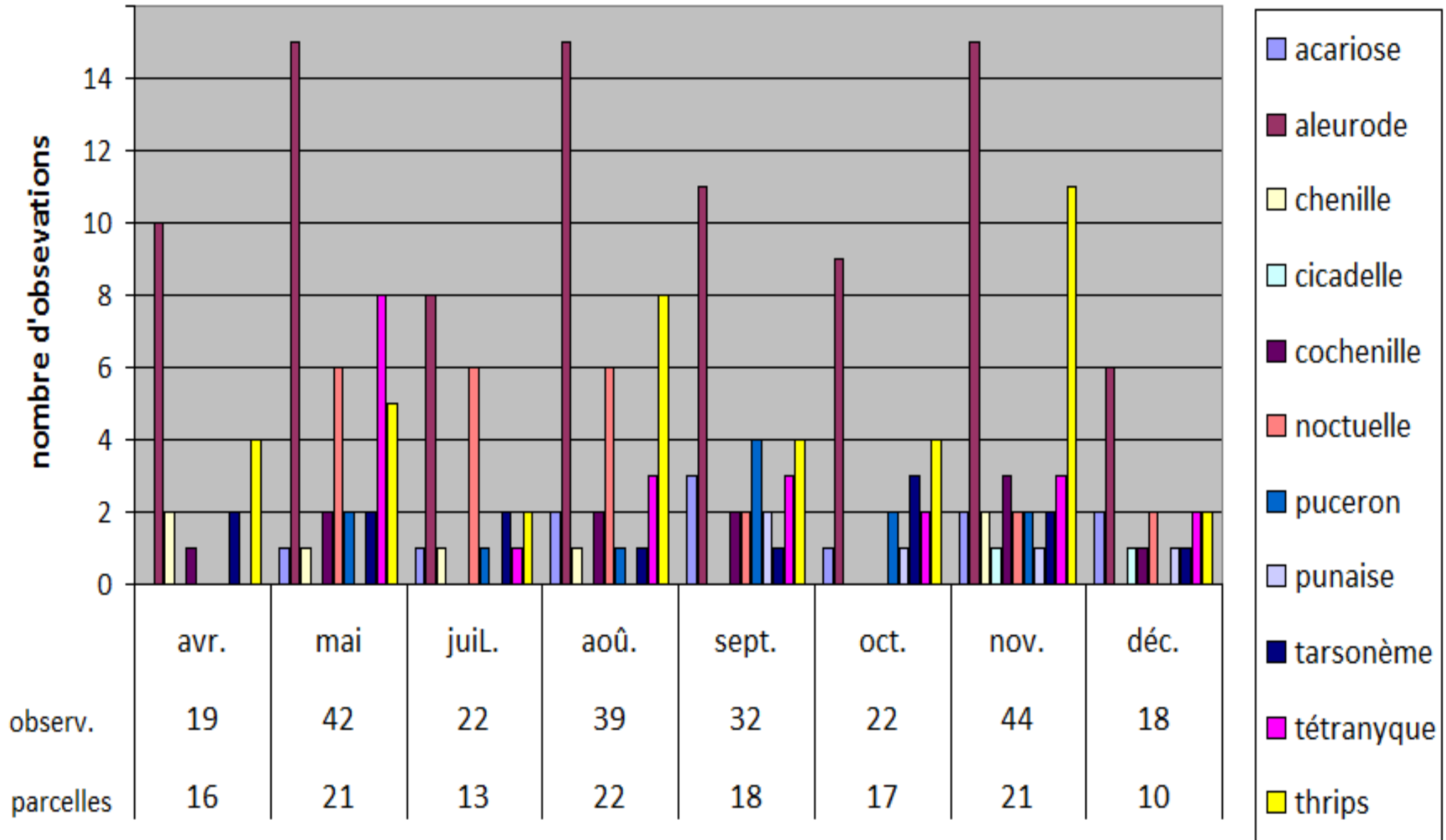
553 obs.



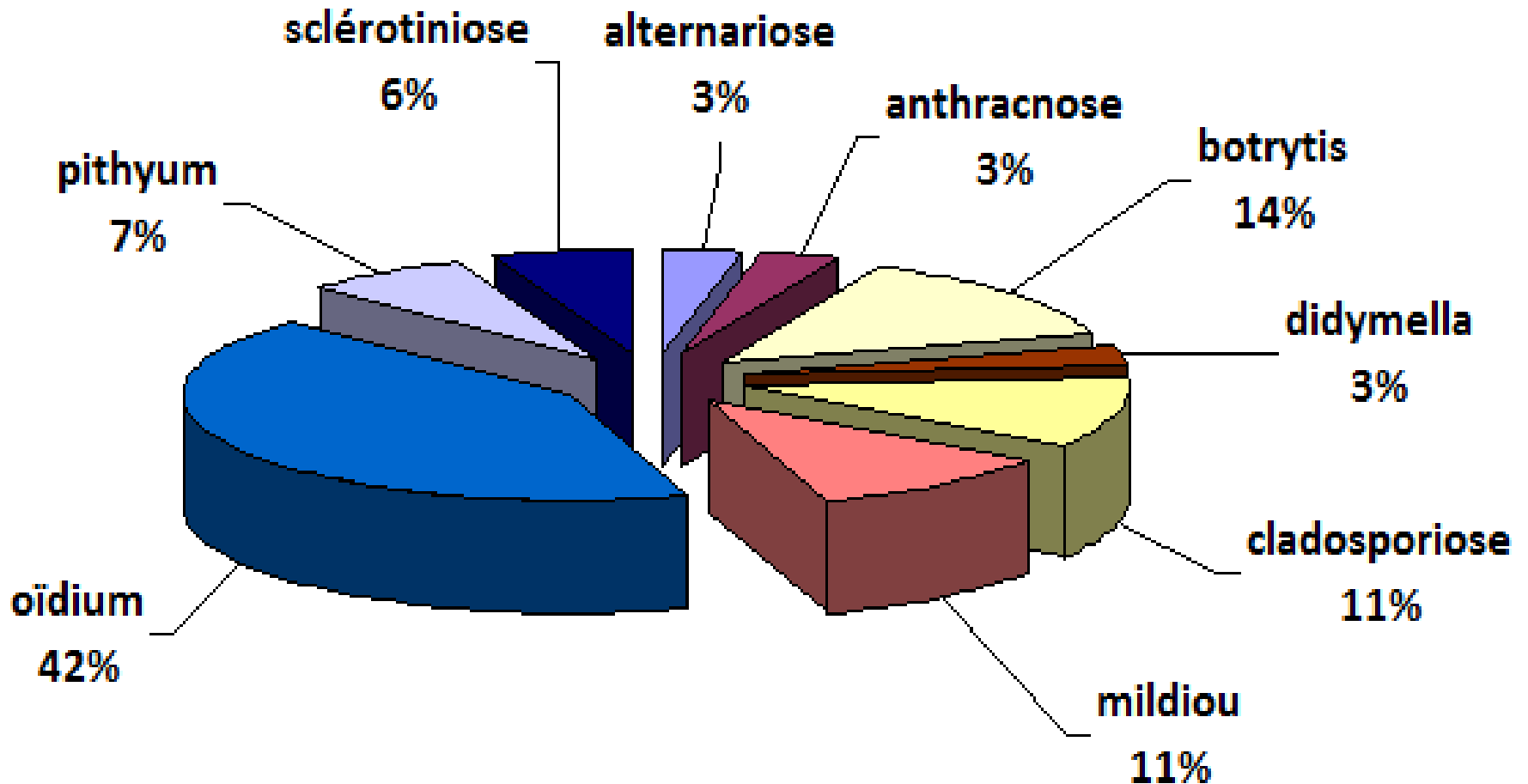
Cultures H.S. sous abri : ravageurs



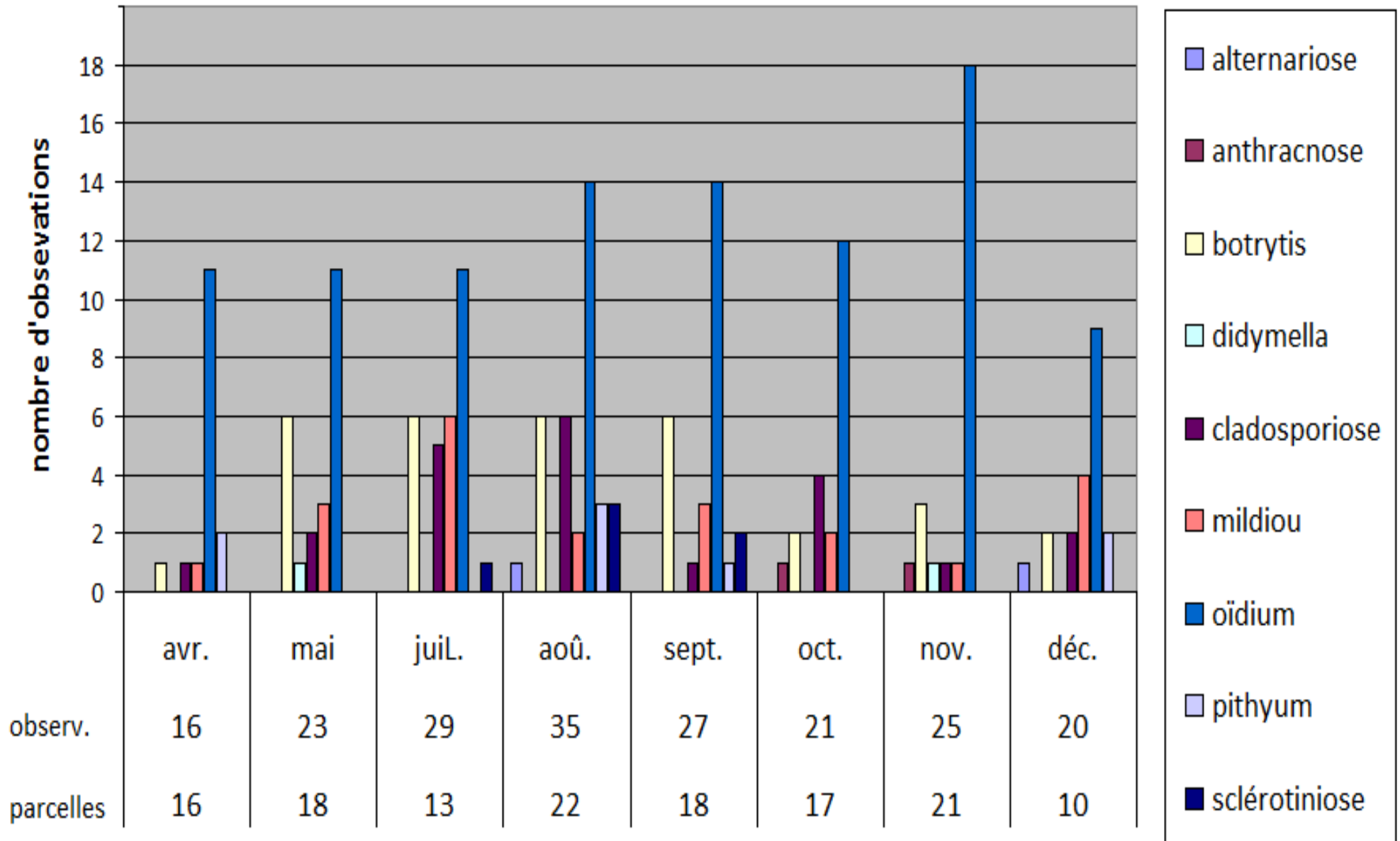
Cultures H.S. sous abri : ravageurs



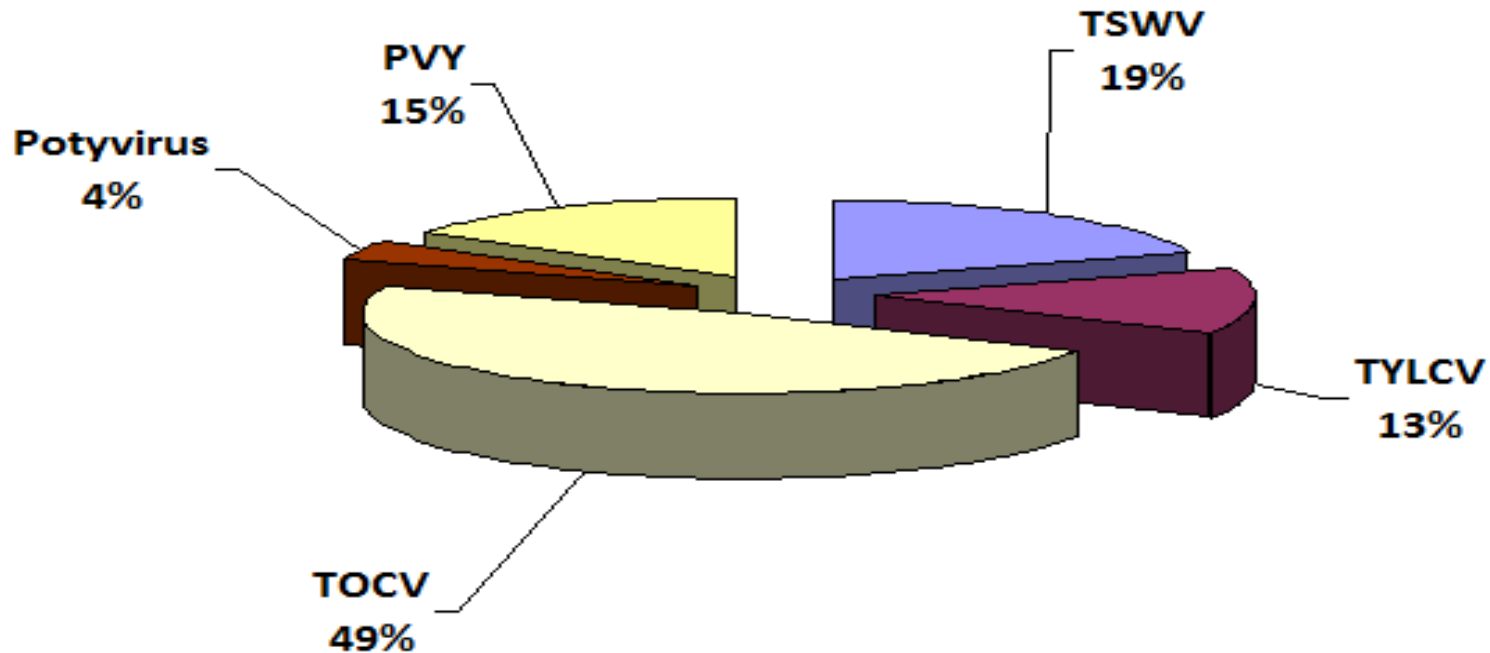
Cultures H.S. sous abri : maladies



Cultures H.S. sous abri : maladies



Cultures H.S. sous abri : viroses



Cultures H.S. sous abri : bactérioses

6 cas de *Ralstonia solanacearum*

Cultures H.S. sous abri :
symptômes atypiques



Cultures H.S. sous abri : punaise N. tenuis



Anneaux bruns autour des tiges (Civambio 66)



Adulte avec chancre sur tige (L Vanhuffel, CA)



Avortement des hampes florales (Boussava, 2013)



Plante rabougrie, dépressive (P.Tilma, CA)

**Lutte contre les
aleurodes**



Encarsia formosa



Eretmocerus eremicus



Nesidiocoris volucer,

**Lutte contre les
pucerons**



Aphidius colemani



Cheilomenes sulphurea

**Lutte contre les
thrips et acariens**



Amblyseius swirskii,

Pollinisateur



Xylocopa fenestrata



Merci de votre attention

