



**- Comité Régional d'ÉpidémiSurveillance -**

**Guillaume Maratchia**

**Mardi 23 Février 2021**



Chambre d'agriculture - 2021

## Faits marquants 2020 : Le Citrus Tristeza Virus (CTV)



Le virus de la tristeza des agrumes (CTV) est une espèce de phytovirus qui contamine la plupart des espèces de plantes du genre Citrus. Cette maladie, est l'un des principal fléau de l'agrumiculture dans le monde.



Depuis les année 1930, la maladie a entraîné la disparition de plusieurs millions d'arbres dans l'hémisphère sud. Au niveau départementale, la maladie est apparue dans les années 1970.

# Description de la maladie



**G. Maratchia (CA)**



**R. Fontaine (FDGDON)**

*La maladie entraîne une réduction importante de la végétation (rabougrissement) et de la production de fruits (taille et quantité) .*

**A terme la maladie entraîne la destruction de la plante.**

# Transmission de la maladie

## Deux modes de contamination

- **Matériel végétal**

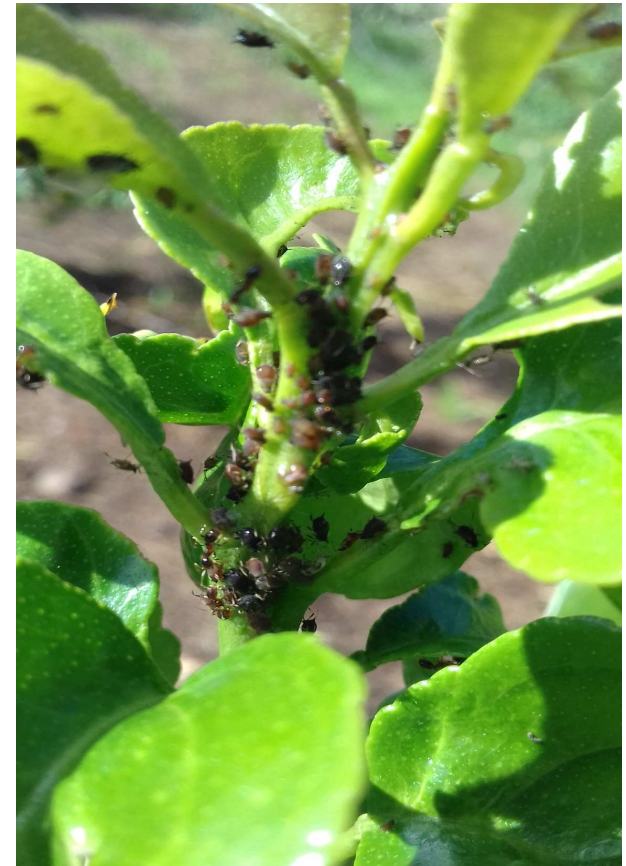


# Transmission de la maladie

- Les Pucerons



*Toxoptera citricidus* sur agrumes (A. FRANCK, Cirad)



*Toxoptera* sp sur agrumes (G. Maratchia, CA)

# Transmission de la maladie



*Aphis spiraecola* (puceron vert)

Source ;

Catalogue illustré des principaux ravageurs et auxiliaires des cultures de Guyane



*Toxoptera aurantii* (puceron noir)

Source :

[https://influentialpoints.com/Gallery/Toxoptera\\_aurantii\\_Camellia\\_aphid\\_Black\\_citrus\\_aphid.htm](https://influentialpoints.com/Gallery/Toxoptera_aurantii_Camellia_aphid_Black_citrus_aphid.htm)

# Méthodes de protection

## Mesures de prévention

- Utiliser un matériel végétal norme CAC
- Laisser un couvert végétal



Enherbement en verger d'agrumes (R. FONTAINE, FDGDON)



Larve de syrphe (D. VINCENOT, CA)



Syrphe *Allograpta nasuta* (A. FRANCK, Cirad)

# Méthodes de protection

## -La Surveillance

Une inspection régulière de la parcelle, afin de rechercher les plantes suspectes

## - Les mesures à tenir en cas de détection

Arrachage des plants infectés et surveillances des autres plants.





**Merci de votre attention**

