



# Témoignage d'un agriculteur sur la gestion de la prophylaxie (lutte contre *B. dorsalis*)

- Comité Régional d'Épidémiologie Surveillance -

Mardi 23 février 2021



Chambre d'agriculture - 2021

## Rappel des faits marquants par filière

- Floraison exceptionnelle
- Brûlures des inflorescences dues aux vagues de froid
  - Gestion commune de la prophylaxie
  - Diminution des attaques de *B. dorsalis*

# Floraisons



# Bilan sanitaire 2021

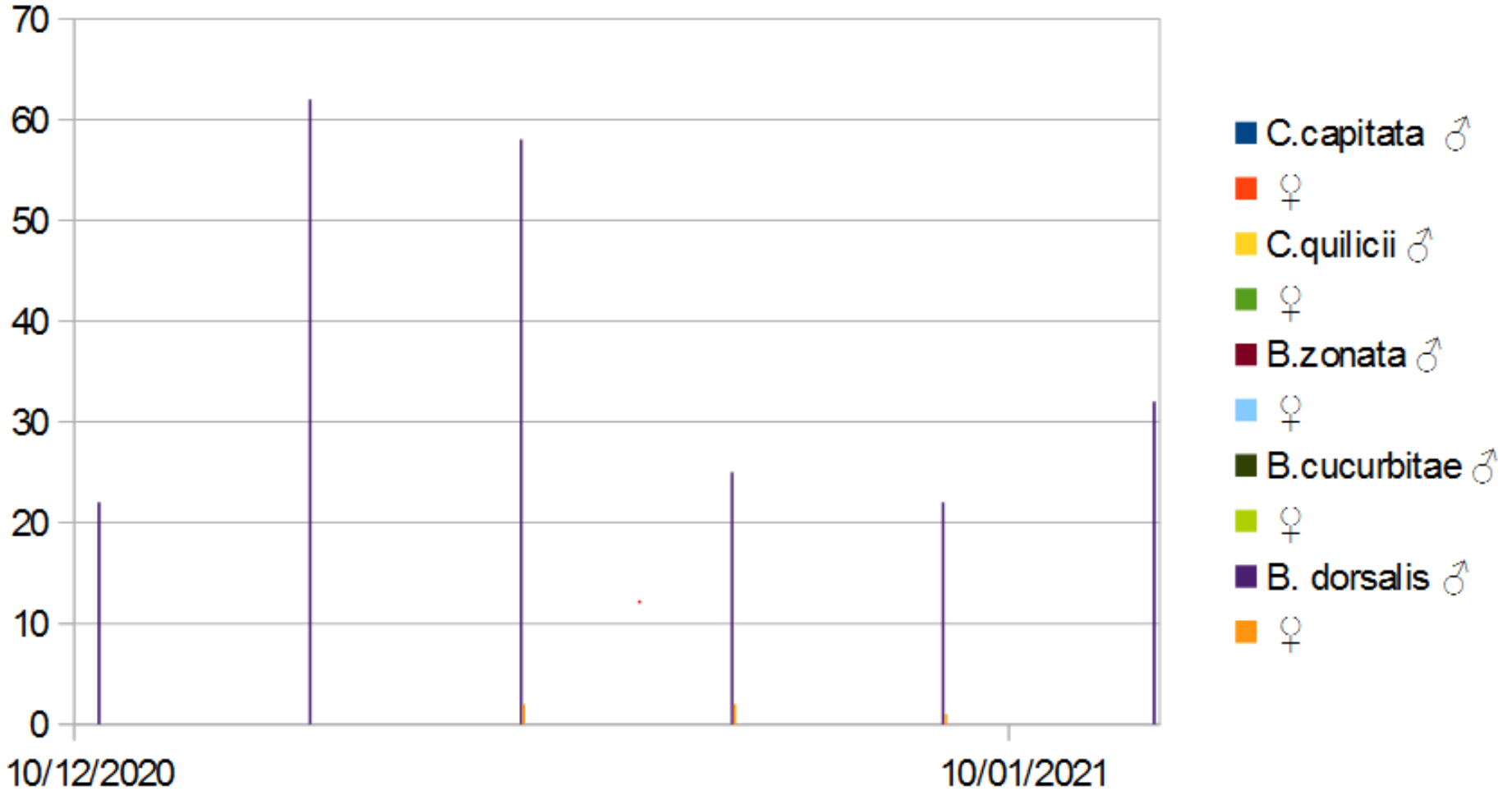
		0	1	2	3	Évolution / 2019
<b>Cochenille</b>	<b>Fréquence</b>					<
	<b>Intensité</b>					
<b>Mouche des fruits</b>	<b>Fréquence</b>					<
	<b>Intensité</b>					
<b>Cécidomyie des Fleurs</b>	<b>Fréquence</b>					<
	<b>Intensité</b>					
<b>Thrips</b>	<b>Fréquence</b>					=
	<b>Intensité</b>					
<b>Punaise</b>	<b>Fréquence</b>					=
	<b>Intensité</b>					
<b>Anthraxnose</b>	<b>Fréquence</b>					<
	<b>Intensité</b>					
<b>Chancre</b>	<b>Fréquence</b>					<
	<b>Intensité</b>					
<b>Blanc du Manguier</b>	<b>Fréquence</b>					>
	<b>Intensité</b>					



# Suivi piégeage mouches des fruits

(Parcelle de mangue Saint- Paul )

Piège Méthyleugénol



# Attaques de Longicorne



Chambre d'agriculture de La Réunion

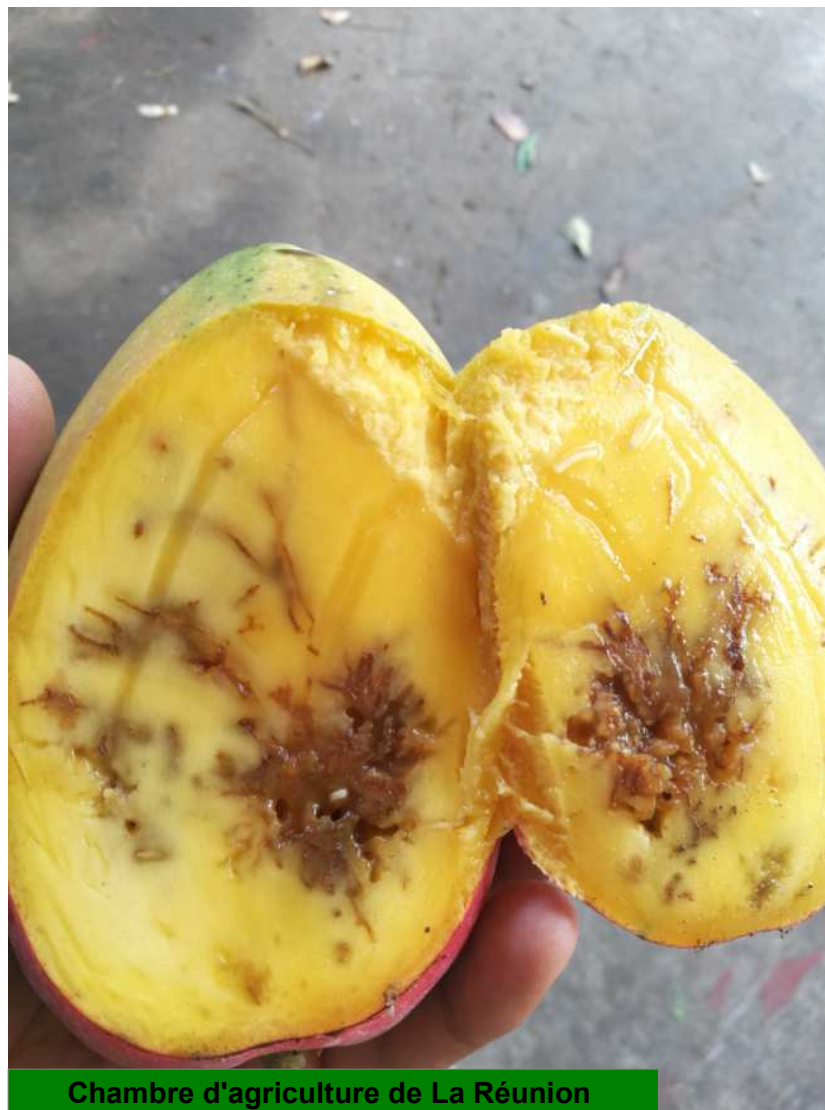


Chambre d'agriculture de La Réunion

# ATTAQUES DE *B. dorsalis*



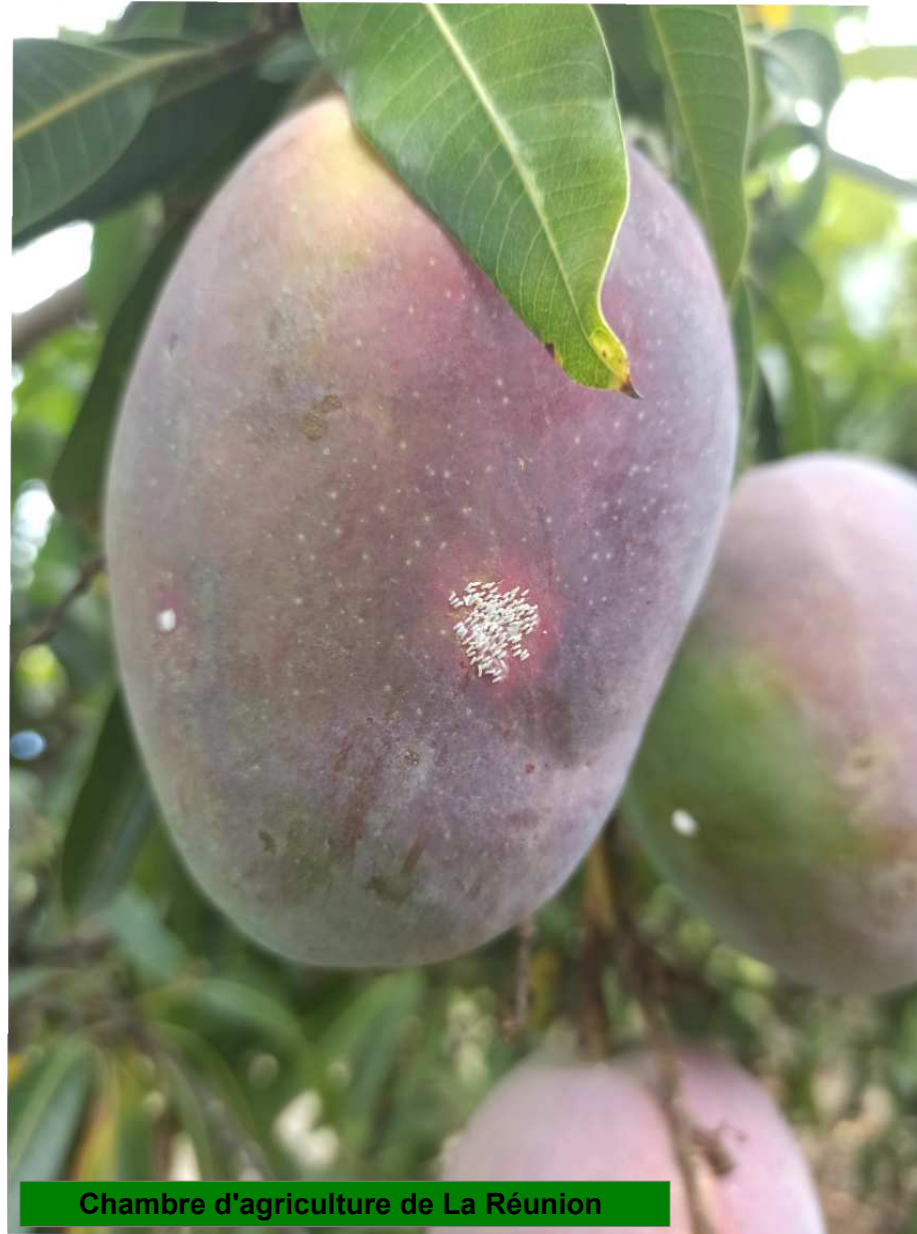
Chambre d'agriculture de La Réunion



Chambre d'agriculture de La Réunion



## Cochenille Diaspine



Chambre d'agriculture de La Réunion

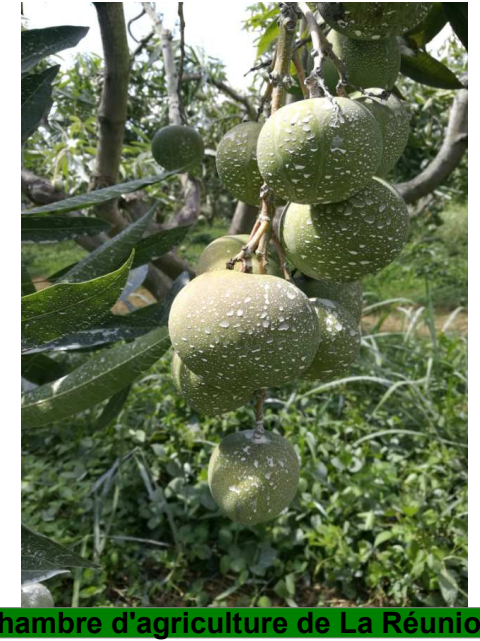
# TÉMOIGNAGE D'UN AGRICULTEUR SUR LA LUTTE CONTRE *B. dorsalis*

## Mise en place des pièges



- En bordure de parcelle
- Stade nouaison ( grossissement du fruit )
- Application de SYNEIS APPAT par taches.

# Passage d'argiles (SOKALCIARBO)



## Récolte des fruits



Chambre d'agriculture de La Réunion



Chambre d'agriculture de La Réunion

## Ramassage des fruits au sol



- Avec une récolte quotidienne on ne trouve presque plus de fruits au sol.
- Les quelques fruits au sol sont détruits par les volailles présents sur la parcelle.



**Merci de votre attention**

