



Bilan sanitaire de la filière fruitière en 2018

- Comité Régional d'Épidémiologie -
Mardi 26 février 2019



R. Fontaine, FDGDON

Focus :
Bactrocera dorsalis



R. Fontaine, FDGDON

AGENCE FRANÇAISE
POUR LA BIODIVERSITÉ
ÉTABLISSEMENT PUBLIC DE L'ÉTAT



R. Fontaine/ R. Graindorge - 2019

Bactrocera dorsalis

- ⇒ **Détectée en avril 2017 à St Paul et au Port par la FDGDON.**
- ⇒ **Considérée installée sur toute l'île depuis septembre 2017**

- Originaire d'Asie
- Préfère les climats tropicaux (chaud et humide)
- Présente dans toute la zone Océan Indien (Comores, Mayotte, Maurice, Madagascar, Afrique, **Réunion**)
- Grande capacité d'invasion :
 - Cycle de développement rapide
 - Capacité de vol sur de grande distance (plusieurs km)
 - **Gamme de plantes hôtes élevée ~300 à 500 espèces**

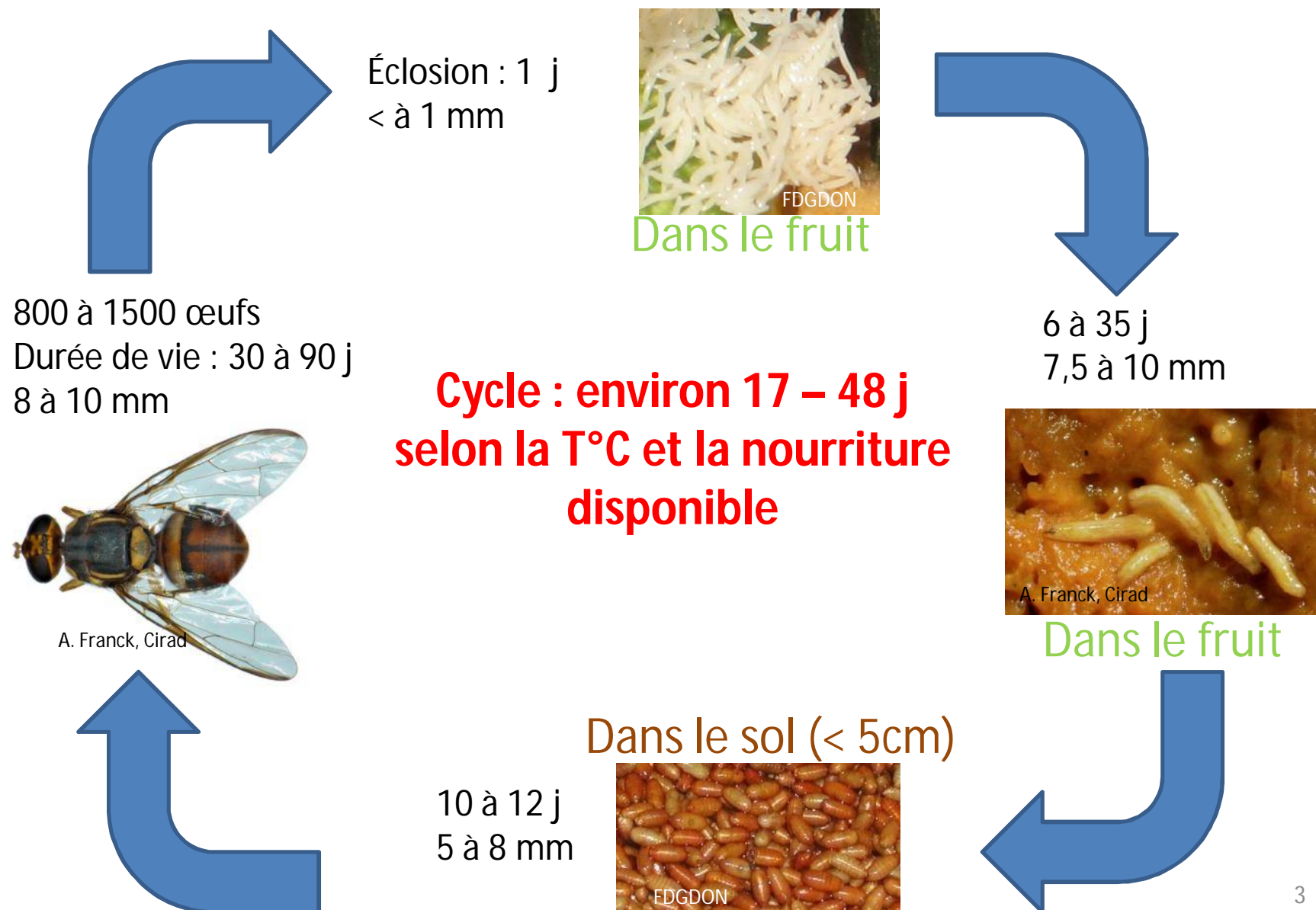
Cultivées : mangue, goyave, papaye, agrumes, anones, banane, cucurbitacées, piments, tomate, etc.

Sauvages : margose, badamiers, etc.

Bactrocera dorsalis



Bactrocera dorsalis



Bactrocera dorsalis

- Occasionnés par les larves
 - Affaissement des tissus, pourrissements, coulures
 - Maladies secondaires : anthracnose, bactérioses...
 - de 10 à 80 % de pertes sur mangue au Kenya, surtout les variétés tardives.
- => 0,3t à plus de 6,5t/ha



Bactrocera dorsalis

- Les mangues vertes à très jeune stade et les fruits au sol impactés



R. Fontaine, FDGDON

Bactrocera dorsalis

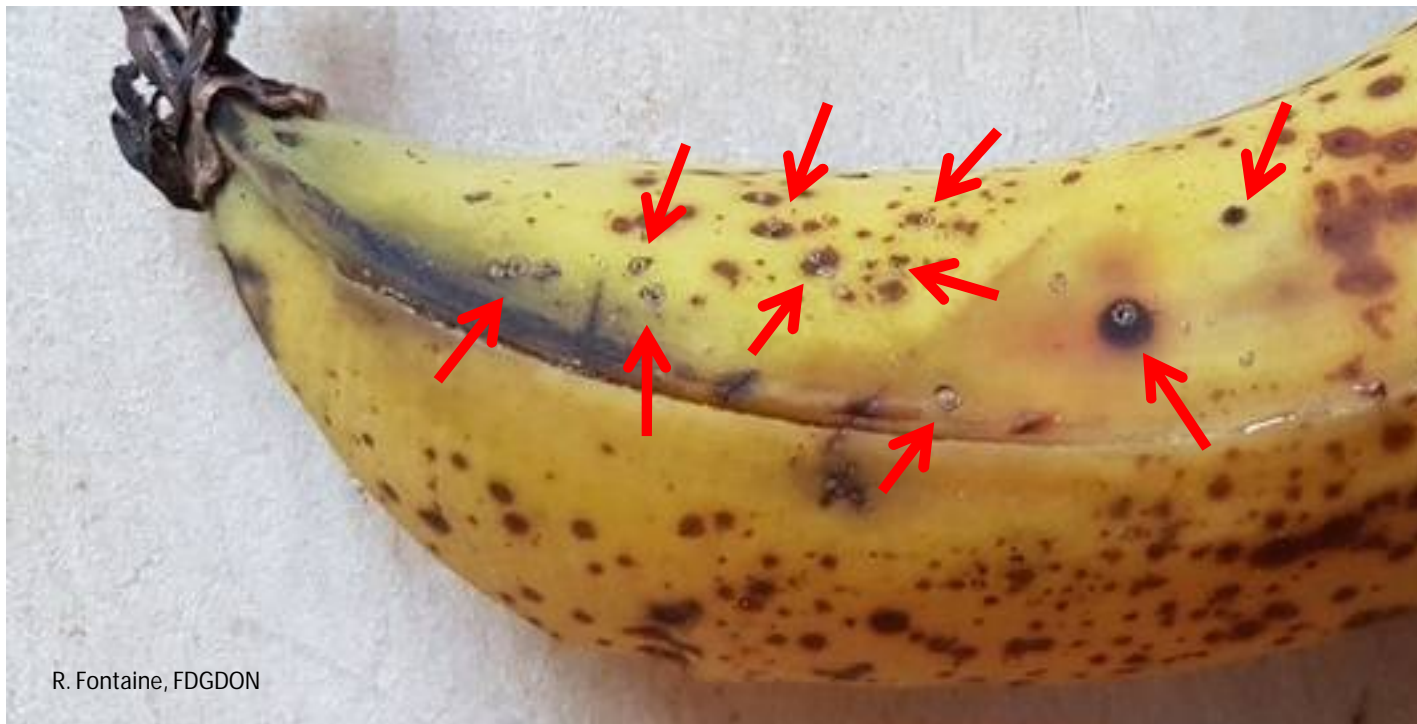
- À La Possession en 2018



P. Serveaux

Bactrocera dorsalis

- Des dégâts sur des cultures indemnes jusqu'à présent comme la banane. Attente de confirmation sur pitaya et ananas.



Bactrocera dorsalis

- Une pression supplémentaire sur les cultures maraîchères : tomate, pastèque, citrouille, etc.



Bactrocera dorsalis

- D'après les **collectes d'hiver** du Cirad en 2018, voici les principaux fruits hôtes avec présence avérée :

Figue

Papaye

Agrumes

Faux mangoustan

Carambole

Kaki

Badamier

Ylang Ylang

Palmier dattier

Laurier jaune

Jamrosat

Goyavier

- Collectes FDGDON :

Jujube

Banane

Tomate



J. Fleuret, toxiplante

Bactrocera dorsalis

Lutte

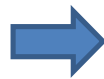
Agissons
tous
ensemble !

- **La collecte des fruits piqués (prophylaxie)**

Ramasser les fruits au sols ou douteux sur pied, les enfermer hermétiquement dans un sac plastique et les disposer au soleil pendant 15j. **Une fois fermé, ne plus ouvrir le sac !**

⇒ **Particuliers et agriculteurs**

⇒ **Priorité n°1 ! A réaliser à l'échelle du bassin de production.**



OU



Bactrocera dorsalis

Lutte

Agissons
tous
ensemble !

- Favoriser les insectes utiles

=> Ne pas traiter avec des pesticides

=> Utiliser un **augmentorium** pour stocker les fruits infestés et favoriser les parasitoïdes (*Fopius arisanus*)

=> Les modèles à auto-construire : www.bsv-reunion.fr

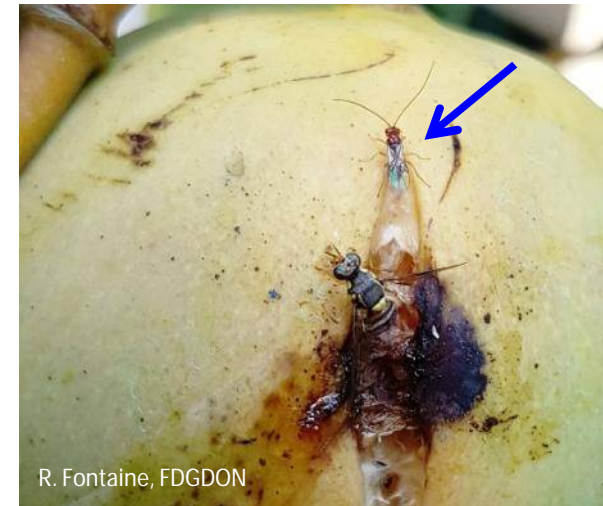
Attention aux composteurs => si non hermétique, peut laisser ressortir les mouches !



Agriculteurs



Particuliers



Fopius arisanus

Bactrocera dorsalis

Lutte

Agissons
tous
ensemble !

- **Surveillance des mâles**

Le méthyleugénol est un puissant attractif sexuel pour les mâles.

⇒ Il permet de surveiller la population sur la parcelle (10 pièges par ha).

⇒ Déclencher un traitement par taches, si > 25 à 30 mouches/semaine

⇒ Piégeage de masse : interdit en France mais utilisé dans d'autres pays (M.A.T).

R. Fontaine, FDGDON



R. Fontaine, FDGDON



METHODES DE LUTTE CONTRE LES MOUCHES DES FRUITS SUR MANGUES

Piégeage de masse

- CERATIPACK/DECIS TRAP
→ *Ceratitis capitata* et *Ceratitits quilicii*
matière active: deltaméthrine
50 à 80 pièges/Ha
- MAGNET MED
→ *Ceratitis capitata* et *Ceratitits quilicii*
matière active: deltaméthrine
50 à 75 pièges/Ha



METHODES DE LUTTE CONTRE LES MOUCHES DES FRUITS SUR MANGUES

Lutte

Agissons
tous
ensemble !

Traitements insecticides

- SYNEIS APPAT (ou équivalent)
 - Toutes espèces de mouches
 - Matière active: spinosad
 - Traitement par taches / 4 applications
- KARATE ZEON (ou équivalent) :
 - => Modification du seuil de dangerosité => dépassement du potentiel de la LMR sur mangue
 - => Recommandation de Syngenta ne plus l'utiliser
 - => Attente de la décision officielle du retrait de l'usage sur mangue

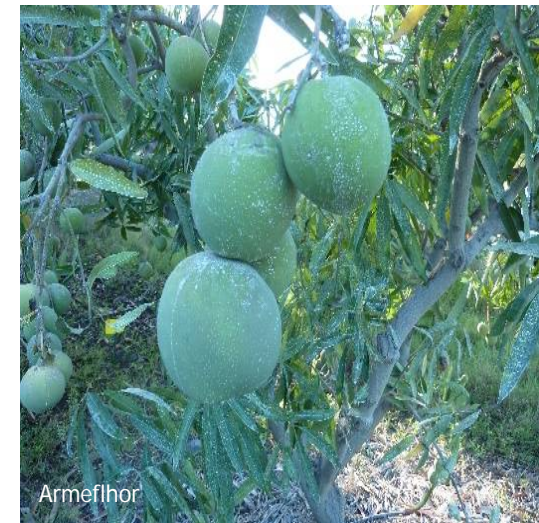


METHODES DE LUTTE CONTRE LES MOUCHES DES FRUITS SUR MANGUES

METHODES « en attente »

- En test
SPECIALITE X → Toutes espèces de mouches
Traitement par taches
- Demande de dérogation 120 jours
SOKALCIARBO WP → Toutes espèces de mouches (barrière physique)

Mangues avec SOKALCIARBO



Armediflor

Bactrocera dorsalis

Lutte

Agissons
tous
ensemble !

- **La barrière physique**

Mettre en place des sacs pour protéger les fruits en croissance des piqûres

Mettre les arbres sous filets

⇒ Solution utilisée dans son aire d'origine

⇒ Faisabilité ?!

⇒ Tests de différents modèles à mettre en place





Merci de votre attention



R. Fontaine, FDGDON