

FOCUS

filière culture légumière en 2018

- Comité Régional d'Épidémiologie -

Mardi 26 janvier 2019

NOUVEAU RAVAGEUR : TUTA ABSOLUTA

la mineuse de la Tomate

- Signalée depuis le 18 août 2015 à Mayotte (première détection dans l'Océan Indien de cet organisme de quarantaine) ;
- Fin janvier 2018, repérée sur 2 parcelles sous abris du sud de l'île à Saint-Joseph.

CYCLE DU RAVAGEUR



(source V. Duffourc, R. Fontaine, FDGDON)

SYMPTOMES : Dégâts sur feuilles



1er dégâts surtout sur apex et jeunes fruits

La larve rejoint une feuille, une mine = une larve et ses déjections

Si fortes attaques, tout le tissu de la feuille est consommé.

SYMPTOMES : Dégâts sur feuilles



B. Albon, FDGDON



B. Albon, FDGDON

Pas de confusion possible avec la mouche mineuse (à droite).

SYMPTOMES : Dégâts sur fruits



Trous de larves avec déjections



Trous d'entrée de jeunes larves



Nécroses des galeries



Attaques sur fruits verts

SYMPTOMES : Dégâts sur tiges et pédoncules

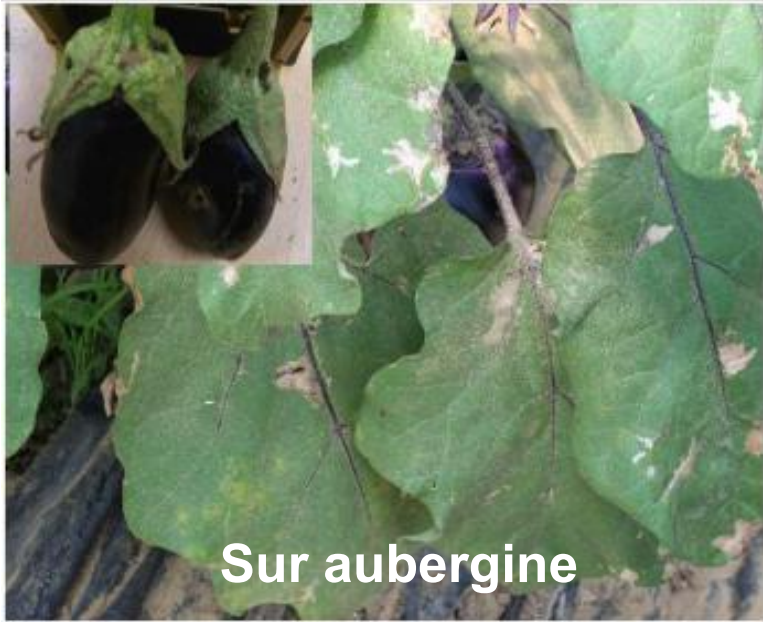


Entrée de la chenille au niveau
des parties jeunes de la plante.

Coupe d'une tige montrant la
galerie, les déjections et la
nécrose des tissus.



Plantes hôtes : principalement Solanacées



et hôtes mineures,

- haricot
- luzerne
- pastèque

et adventices :

- Datura
- Amarante...



Plantes hôtes : principalement Solanacées



et hôtes mineures,

- haricot
- luzerne
- pastèque

et adventices :

- Datura
- Amarante...



Mise en place d'un plan d'éradication **(validé en comité de pilotage en mars 2018)**

Prophylaxie rigoureuse :

Éliminer les mines chaque jour (sac poubelle noir mis au soleil)

Gérer les effeuillages (bâche repliée mise au soleil)

Écarter les fruits suspects

Piégeages :

Lumineux

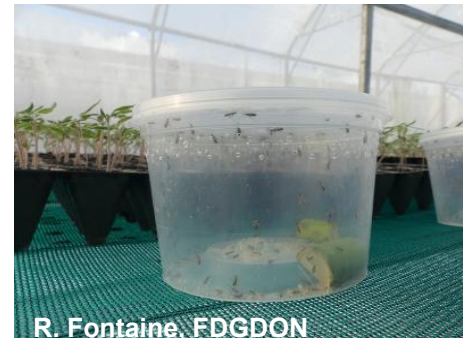
Phéromone sexuelle (mâle ; 1 piège pour 3500m²)

Lutte biologique :

Nesidiocoris volucer => essai FDGDON encourageant.

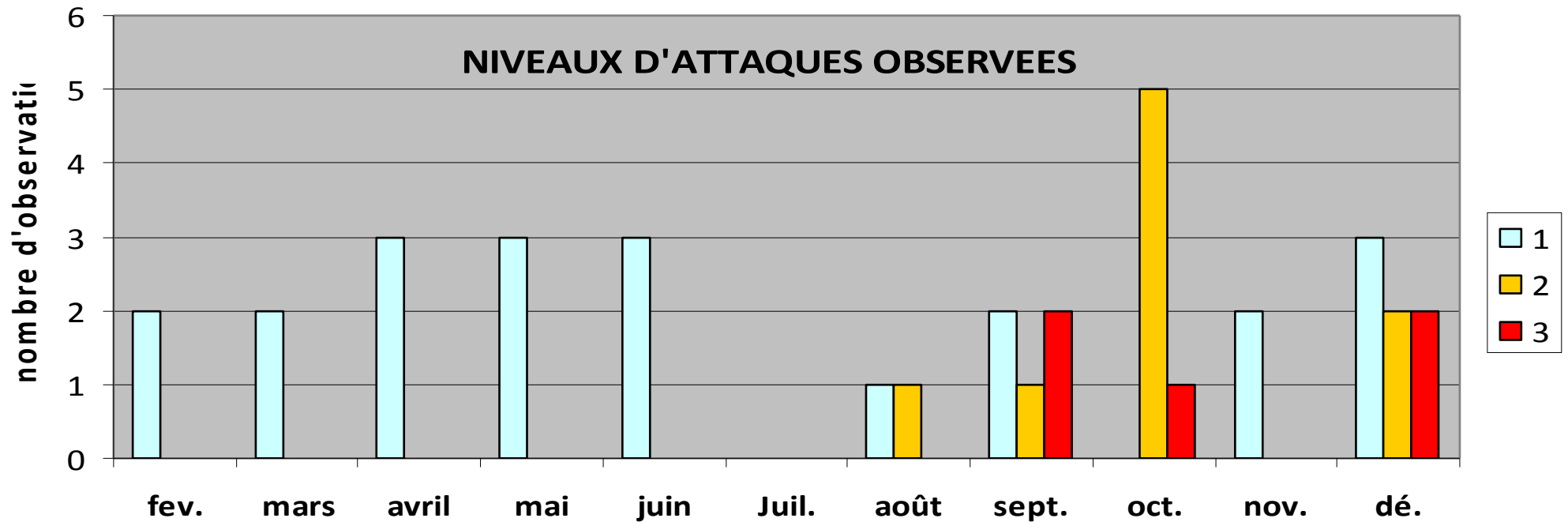
Lutte chimique :

avec une alternance des matières actives de produits utilisés



Evolution des populations et dégâts

	fev.	mars	avril	mai	juin	Juil.	août	sept.	oct.	nov.	déc.
Nbre expl.	2	3	4	4	4		8	9	12	25	33/100
Locali-sation	St Joseph	St Joseph	St Joseph Tampon	St Joseph Tampon	St Joseph Tampon	St Joseph Tampon	St Joseph Tampon	St Joseph Tampon	St Joseph Tampon St Louis	St Joseph Tampon St Louis	St Joseph Tampon St Louis Salazie St André Ste Suzanne





R. Fontaine, FDGDON

Moyens de lutte

PROPHYLAXIE

- Vérifier l'étanchéité des abris, installation de SAS
- Pose de pièges de détection, utilisation de plants sains
- Observations des plants et des hôtes hors de la serre
- Elimination et destruction des organes atteints

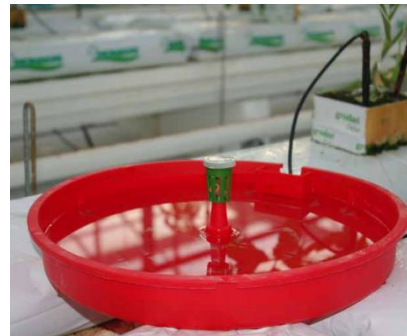
PIEGEAGE



Plaquette jaune



Piège DELTA



Piégeage de masse



Piège lumineux

LUTTE BIOLOGIQUE

Nesidiocoris tenuis



R. Fontaine, FDGDON



R. Fontaine, FDGDON

Nesidiocoris volucer



Merci de votre attention