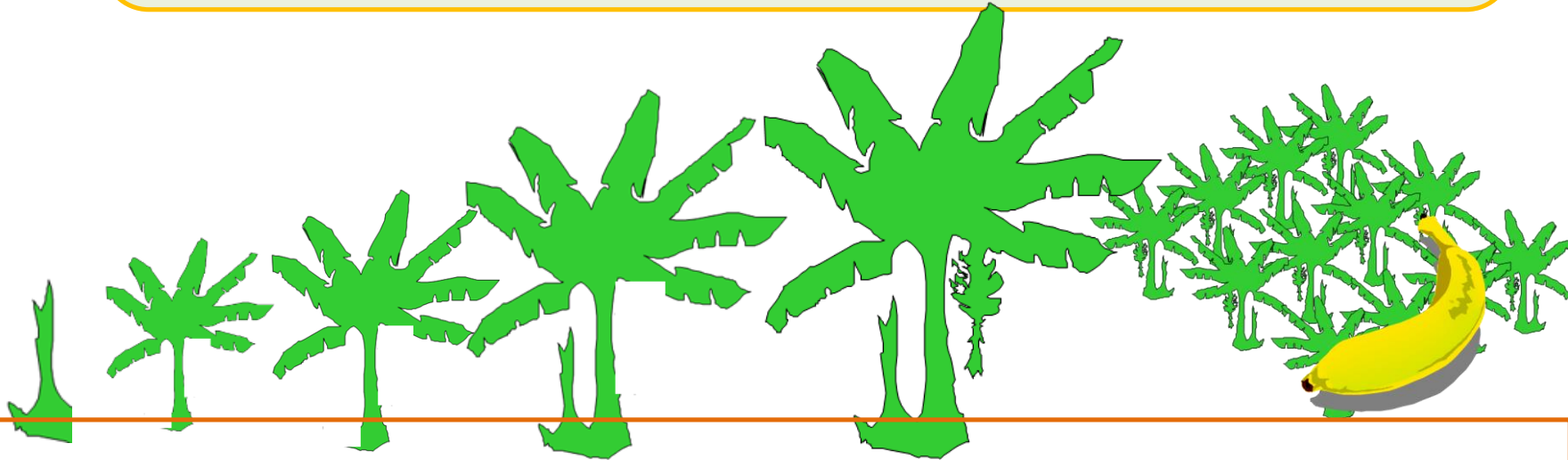


Bananier: Les maladies de dépérissement ayant une origine tellurique



Trois bactérioses :

- Maladie de Moko et BDB:
Ralstonia solanacearum,
- Bacterial wilt:
Xanthomonas vasicola pv
musacearum (Xvm)

La maladie de
Panama:

Fusarium oxysporum
f.sp. *cubense* (Tropical
race 4) - FOC-TR4

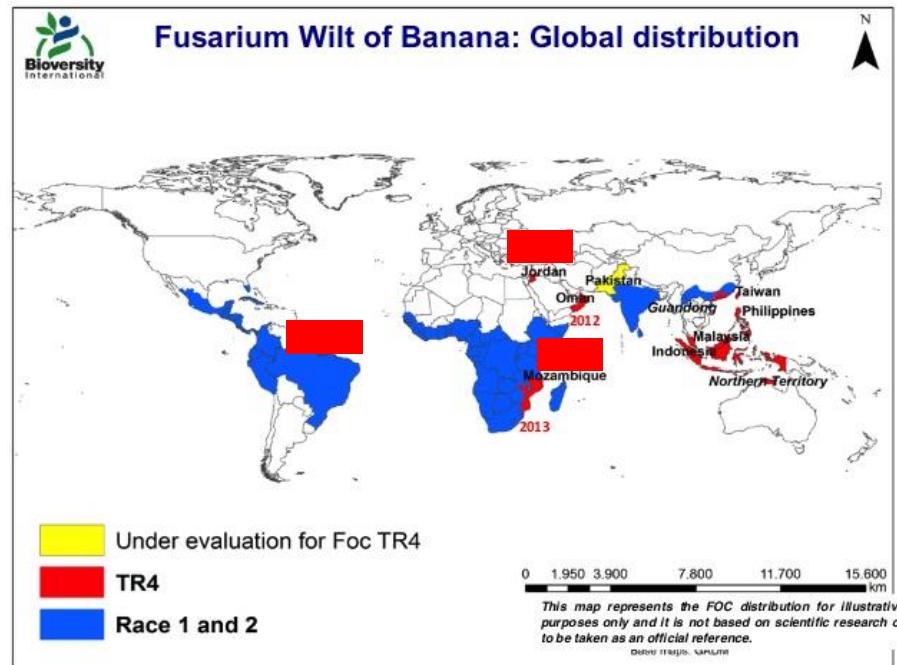
La maladie de Panama: *Fusarium oxysporum* f.sp *cubense*, race tropicale 4 (FOC TR4)

Fusarium oxysporum fsp. *cubense* (FOCTR4): situation 2014

Israël 2016

Colombie
2019

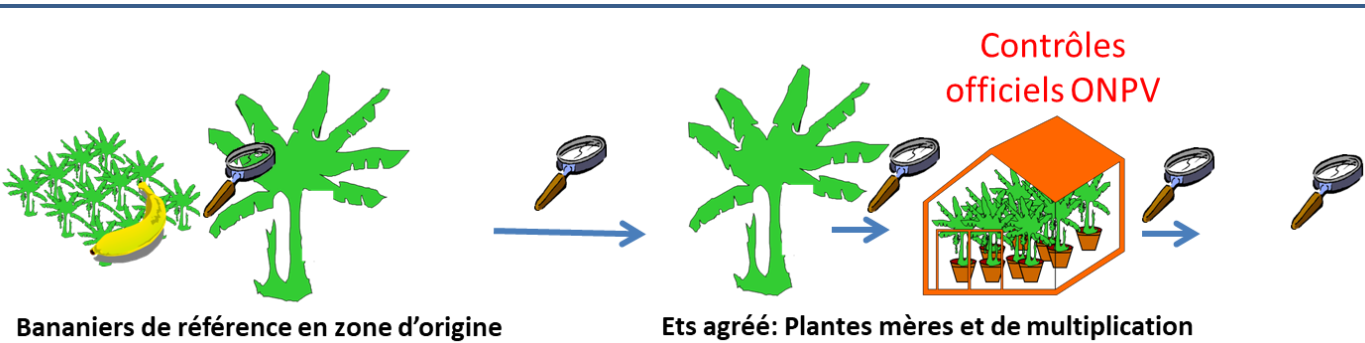
Mayotte
2019



Jaunissement des feuilles les plus âgées, brunissement du système vasculaire (source Bioversity)

Les voies d'introduction

- Sol adhérent aux supports (chaussures, roues des véhicules, emballages, containers, fruits au contact du sol)
- Le matériel végétal infecté (*Musa* spp.)
- Les passagers, en particulier les « passagers spécialisés » (personnel des exploitations bananières, techniciens, chercheurs ...)
- Le matériel végétal infecté



Système traditionnel d'une plantation réalisée à partir de plants baïonnettes issus de plantations existantes dans le proche environnement



Quelles dispositions pour les DROM de l'Océan Indien

- Le contrôle des flux de produits végétaux en particulier par les passagers
- Information des publics: agriculteurs, techniciens, passagers, opérateurs du transporteurs
- Plan de surveillance des bananeraies
- Veille sanitaire internationale (VSI): Edition de bulletin de veille par la plateforme d'épidémiosurveillance en santé végétale (ESV)
- Expérimentation de nouvelles variétés (hybrides, génome B ...) / résistance FOC TR4

Plan de surveillance dans les bananeraies : repérage et analyse des bananiers atteints de dépérissement: Mayotte, la Réunion



Méthodes d'analyse:

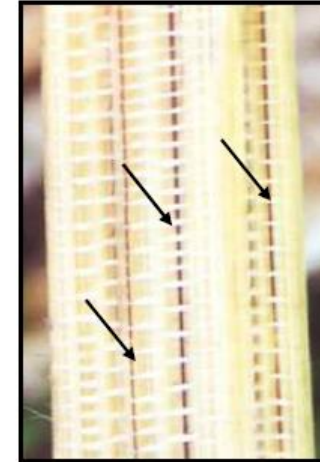
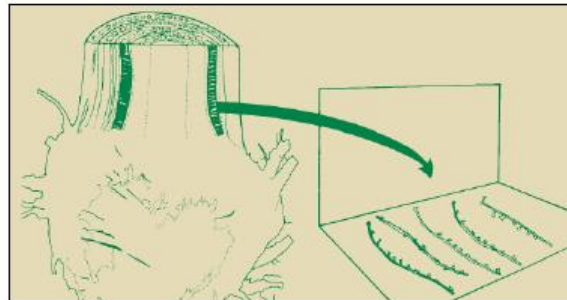
- PCR en temps réel MA055 v1 juillet 2018
- LAMP PCR, méthode de détection rapide de « terrain », en développement par le CIRAD

Prélèvements selon la méthode proposée par Altus Viljoen (Université de Stellenboch, AFS)

Preparation of Fusarium wilt sample for *Foc* analysis

How to collect samples:

- Samples should be taken from 3-4 randomly selected plants in an infected field site
- Cut out sections of tissue from low in pseudostem where many discoloured strands are present
- Dissect out 5-8 individual discoloured vascular strands and place between sterile blotting paper to air dry
- When dry, place the blotting paper and strands in a paper envelope (never a plastic bag!), seal and label with the sample number, cultivar name, locality, collector's name and date
- Send the sample by fast mail to Prof Altus Viljoen, Dept. Plant Pathology, Lombardi building 2024, Corners Neethling and Victoria streets, University of Stellenbosch, Stellenbosch, South Africa



Outils de diffusion mis en place aux Antilles: poster, Flyer passager, plaquette planteurs

La Fusariose TR-4

Cette maladie est causée par un champignon vivant dans le sol (*Fusarium oxysporum f. sp. cubense TR-4*). Toute les variétés de banane sont concernées !

Ka i ka sanm?

Ouvè zyé a zòt !

1^{er} symptôme : jaunissement progressif des feuilles du bas vers le haut.

Colorations jaunes, rouges à brunes observables lors de la coupe du pseudotrunc.

Les feuilles forment une jupe.

La base du pseudotrunc peut éclater!

En cas de doute, contacter la FREDON !

Lè ou rivé é lè ou ka pati :

- Lavé zouti-aw (sab, pens, gouj, ...),
- Lavé bòt-aw avan ou komansé travay !
- Pa chayé tè !

Fédération Régionale de Défense contre les Organismes Nuisibles de Guadeloupe
Sainte-Marie, Station du CIRAD de Neufchâteau - 97130 Capesterre-Belle-Eau
0590 41 68 40 - 0590 41 68 42 / contact.fredon971@gmail.com / Fredon971

FREDON Guadeloupe

7



Voyageurs

Votre attention s'il vous plaît !

Une menace proche de nos frontières !

La **fusariose du bananier de Race 4 Tropicale** dévaste les exploitations bananières à travers le monde.

Cette maladie est présente en Asie du Sud-Est, en Afrique, au Moyen-Orient et suspectée depuis peu en Amérique latine (Colombie).



Méthode de lutte

Il n'existe **aucun moyen de lutte chimique!** L'éradication du champignon n'est pas possible. Une fois présent, il peut vivre dans le sol pendant des dizaines d'années. Toutefois, il est possible d'éviter son introduction sur notre territoire, en appliquant les mesures suivantes:

- Si vous visitez des exploitations (champs et/ou stations de conditionnement) dans les pays à risques (voir carte), lavez ou jetez les vêtements et bottes ayant été utilisés lors de votre visite avant de rentrer en Guadeloupe.
- N'introduisez AUCUN matériel végétal (fruit, plante et terre) issus de pays à risque!
- Si vous devez effectuer un voyage dans un pays à risque, veillez à nettoyer et désinfecter vos vêtements, chaussures, ou tous objets ayant été en contact avec le sol (sac à dos, serviettes, etc.)!
- N'introduisez AUCUN «objets souvenirs», confectionnés à base de matériel végétal de type banane.



L'introduction dans les DOM, d'organismes nuisibles et de végétaux et parties de végétaux est **INTERDITE**, punie de 2 ans d'emprisonnement et de 75 000 € d'amende.

(Art. L251-20 du Code Rural)

Une filière en danger!



Avec plus de 10 000 emplois directs et indirects, la filière Banane est le premier employeur privé de Guadeloupe et Martinique.

Environ 1 actif sur 20 aux Antilles travaille pour la filière Banane ! Pas moins de 700 exploitations familiales guadeloupéennes sont menacées par cette maladie, soit 2200 hectares. Bananes jaunes, figues pommes, figues sucrées, potos, etc. pourraient disparaître de nos étals et jardins !

Si vous observez des bananiers présentant les caractéristiques décrites dans cette brochure, rapprochez vous rapidement de la FREDON.

La prévention et le respect des recommandations présentées constituent l'approche la plus efficace pour lutter contre la maladie.



Fédération Régionale de Défense contre les Organismes Nuisibles de Guadeloupe

Sainte-Marie, Station du CIRAD de Neufchâteau
97130 Capesterre-Belle-Eau

Contacts : 0590 41 68 41 / 0590 41 68 42

cavalier.fredon971@orange.fr – 0690 51 91 87

cely.fredon971@orange.fr – 0690 39 49 27



© Crédits photos: Fredon Gpe,
www.sirnavet.senascia.gov.mx (a), FAO
(b et d), G. Blomme Biodiversity (c),
INAP (d), Ecurand (e), M. Dia (f),
www.banano.editor.com (h).



Une menace à nos portes

**La Fusariose de Race 4
Tropicale**

