

# Tropi-fruits

1. Portail web collaboratif  
en santé des plantes



2. Diffusion en application  
nomade

3. Collecter des données  
de terrain à partir de l'outil  
nomade

Connaître le profil  
parasitaire de la  
culture

Pouvoir les  
identifier  
rapidement avec  
fiabilité

Conseiller et former  
en protection des  
plantes

Repérer et surveiller les  
épidémies

Détecter, signaler et  
étudier les émergents





# Tropi-fruits



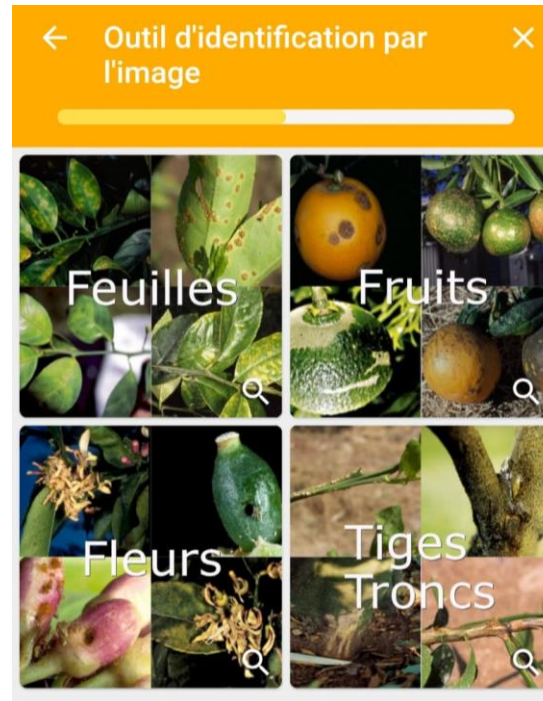
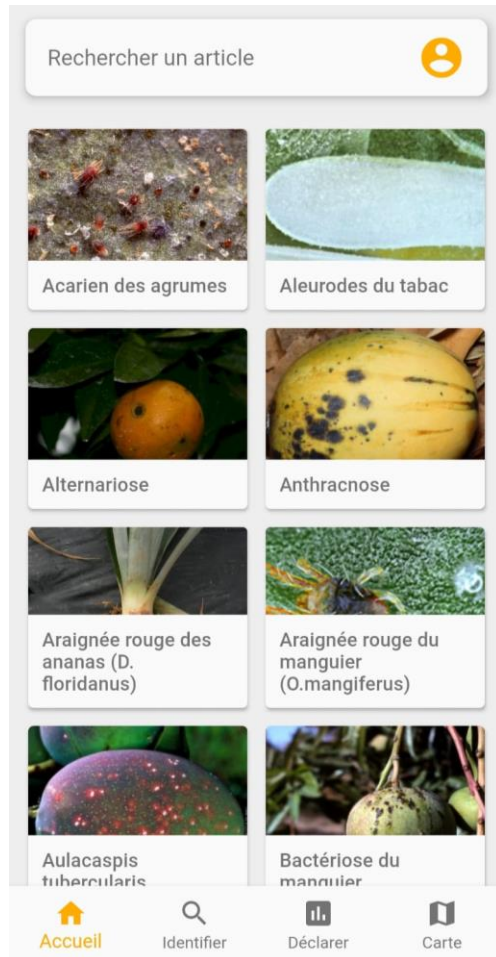
- Agrumes, Ananas, Manguier
- En cours de développement Bananier
- Prochainement : Papayer

Fiches maladies et ravageurs :

- 50 sur les agrumes
  - 35 sur les mangues
  - 25 sur l'ananas
  - 11 sur banane (réalisé par l'Anses)
- au total 100 fiches
- Illustrées par environ 400 photos



# L'application mobile



- Module qui peut être téléchargé pour une utilisation hors ligne

# Questionnaire de remontée d'informations : épidémio-surveillance

← Tropi-Fruits - La Réunion...

Plante affectée  
Agrumes

Maladie ou ravageur  
Cochenilles ceroplastes



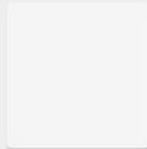
Agricultur...  
Agriculture biologique ? ☐

Pourcentage des plants affectés  
1

Date  
04/11/2020

Localisation  
-21.0371946/55.5224767

Photos

Taille du verger (en ha)  
1

