



Mouchetures généralisées et nécroses



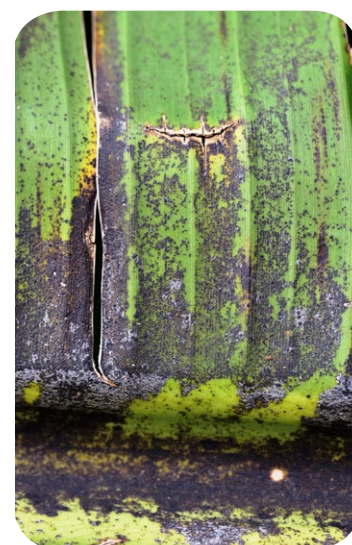
Taches en ligne oblique
(infection par projection d'eau)



Stade avancé avec début de nécrose et jaunissement généralisé



Gros plans sur les spores et début de jaunissement



Mouchetures avancées
sur la nervure

- V2 Octobre 2020 -

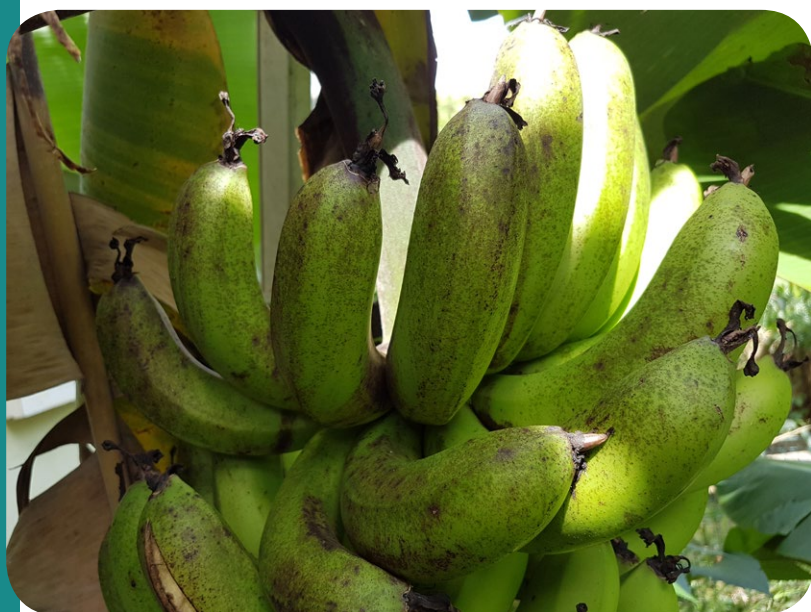
Auteurs : R. Fontaine (FDGDON), B. Hostachy (Anses). Photographies : R. Fontaine, E. Roux (FDGDON)



Régime entièrement attaqué



Mouchetures partielles sur bananes mures



Mouchetures généralisées sur bananes vertes



Mouchetures sur jeunes bananes

Remarque : en plus de l'aspect moucheté, les organes infectés donnent au toucher une sensation rugueuse de "papier de verre" du fait de la structure des spores qui sont insérées dans les tissus et qui les traversent.

Cette maladie n'a aucune incidence sur la chair et les qualités gustatives des fruits. Néanmoins, il a été remarqué un noircissement rapide de la peau et donc une durée de conservation moindre.